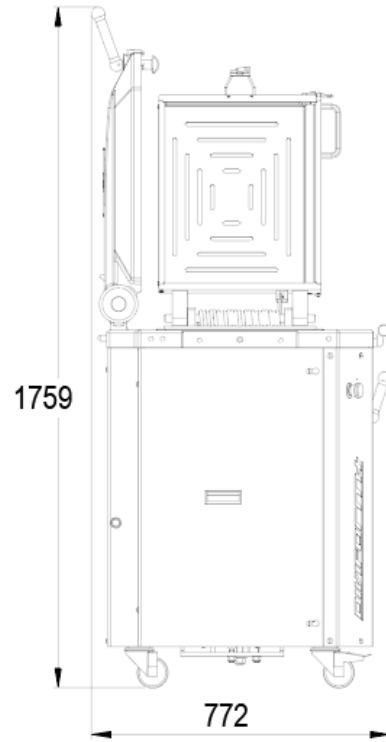
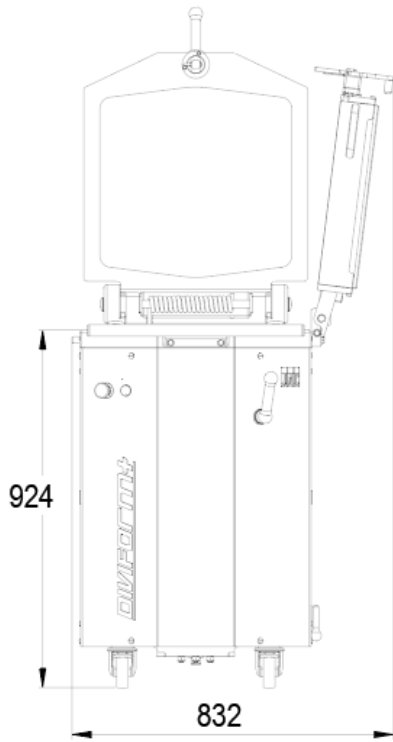


# DIVIFORM+

- ✓ Modulare Lösung dank Teil-/Formgittern
- ✓ Schnelle und effiziente Arbeit
- ✓ Geringer Platzbedarf
- ✓ Pressdeckel
- ✓ Edelstahlgehäuse





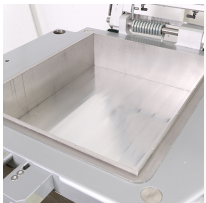
## KENNDATEN

Abmessungen der Mulden (LxBxH) (in mm)	460 x 387 x 125
Fassungsvermögen der Mulden (in kg)	5
Pressdeckel	•
Verwendung von Halbgittern	•
Auslieferung mit Rahmen für Gitter	•
Easylock	•
Motorleistung (in kW)	1,5
Nettogewicht (in kg)	285

## TECHNISCHE AUSWÄHLEN

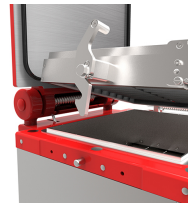
Stromversorgung	230V einphasig (EXTRAKOSTEN), 230 V dreiphasig , 400 V dreiphasig +N
Stromfrequenz	50 Hz, 60Hz (EXTRAKOSTEN)
Optionen (Extrakosten)	Fullmatic, Easyflour, Gitterablage links und/oder rechts, Gitterablagenerweiterung

## STÄRKEN



### Edelstahlmulde

Für optimale Hygiene und bequeme Wartung.



### Easylock

Automatisches Einrasten des Gitterhalters Während seines Schließvorgangs verriegelt sich der Gitterhalter automatisch und starten den automatischen Teilungszyklus.



### click&Cut

Schneller Gitterwechsel (JAC-Patent)



### Fullmatic (option)

Automatischer Press- und Schneidezyklus



### Easyflour (option)

Integrierter Easyflour-Mehlstreuer



### Druckeinstellung (20 bis 40 bar)

Vermeidet das Entgasen der verschiedenen Teigsorten.