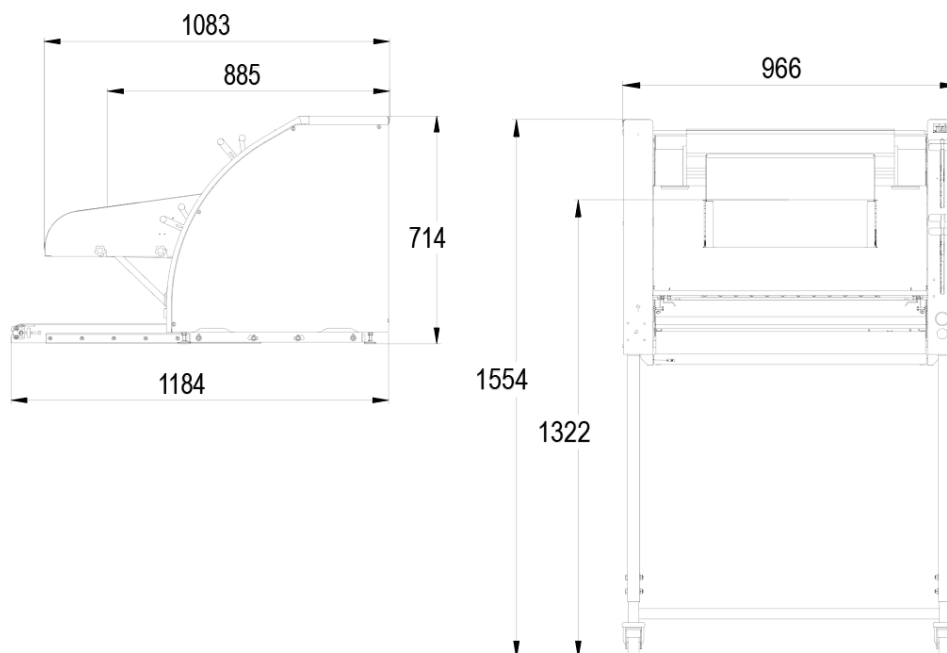


ULTIMA

- ✔ Vertikale Formgebung, um Platz zu sparen
- ✔ Dehnmatte mit variabler Geschwindigkeit
- ✔ Für eine breite Produktpalette
- ✔ Drei rollende Rollen
- ✔ Präzisere ergonomische Bedienelemente
- ✔ Schneller Mattenwechsel
- ✔ Edelstahlgehäuse
- ✔ Waschbare und herausnehmbare Empfangsablage



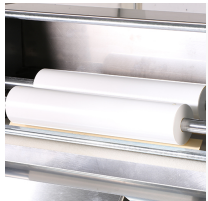
KENNDATEN

Min./max. Gewicht der Teiglinge (in g)	50 / 1200
Drei Ausrollwalzen aus lebensmittelechtem PETP	•
Max. Arbeitsgeschwindigkeit in Stück/Stunde	1200
Motorleistung (in kW)	1,1
Drehzahlregler	•
Gewicht (in kg)	200

TECHNISCHE AUSWÄHLEN

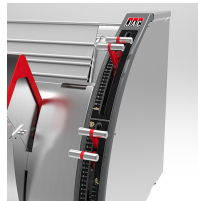
Stromversorgung	230V einphasig (EXTRAKOSTEN), 230 V dreiphasig ,400 V dreiphasig
Bedienung	links,rechts
Band	Wolle ,Whooltop ,Synthetik
Art der Führung	Manuelle Aufgabe,Automatische Aufgabe
Optionen (Extrakosten)	Band für Spitzenden, Austragsführungen, Zufuhrführungen, Zuführband, Stromversorgung 230 V einphasig , Austragsband mit Antrieb (Neutral obligatorisch in dreiphasig 400V), Austragsband mit Antrieb

STÄRKEN



Ausrollwalzen

Drei Ausrollwalzen aus lebensmittelechtem Polyethylen



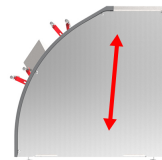
Einstellung der Rollen

Größte Präzision durch Bedienhebel. Zur Senkung der Kraftaufwands an den Griffen.



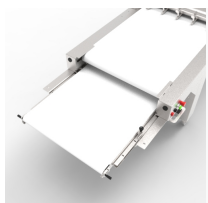
Langwirkband

Extrem schnelles Wechseln der Bänder ohne Demontearbeiten an der Maschine.



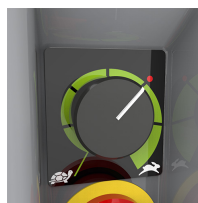
Vertikales Langwirken

Vertikales Langwirken für zusätzliche Platzersparnis



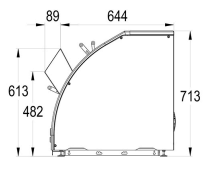
Austragsband mit Antrieb (option)

Erleichtert das Entladen



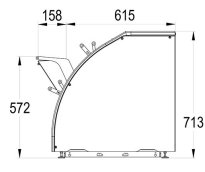
Stretchmatte mit variabler Geschwindigkeit

Der elektronische Variator ermöglicht es, auf die Differenzdrehzahl der Ausfahrkammern einzuwirken. Durch die Reduzierung der Geschwindigkeit passt sich der Wirker ideal an Tradition-Teige an, indem er eine sehr schonende Arbeit bietet, kombiniert mit Respekt vor der Wabenbildung des Teigs. Durch die Erhöhung der Geschwindigkeit fördert der Ultima die Verlängerung und Formung eines sehr regelmäßigen Schlägers



Manuelle Aufgabe

Führung für die manuelle Aufgabe



Automatische Aufgabe

Führung für die automatische Aufgabe