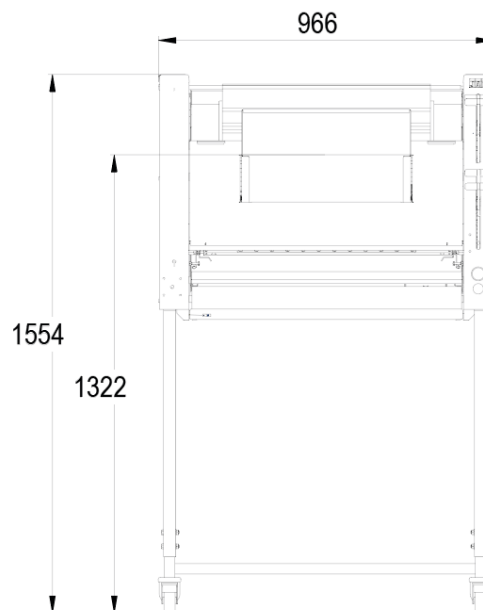
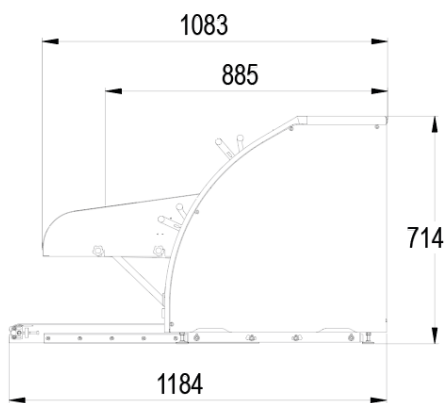


FORMA

- ✓ Vertikales Langwirken für zusätzliche Platzersparnis
- ✓ Drei Ausrollwalzen
- ✓ Ergonomische Bedienungen
- ✓ Schneller Bandwechsel
- ✓ Edelstahlgehäuse



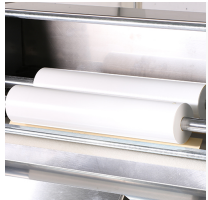
KENNDATEN

Min./max. Gewicht der Teiglinge (in g)	50 / 1200
Drei Ausrollwalzen aus lebensmittelechtem PETP	•
Max. Arbeitsgeschwindigkeit in Stück/Stunde	1200
Motorleistung (in kW)	1,1
Austrag Fladenbrot	•
Gewicht (in kg)	230

TECHNISCHE AUSWÄHLEN

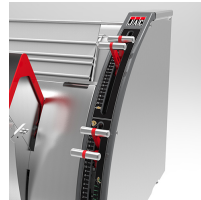
Stromversorgung	230V einphasig (EXTRAKOSTEN) ,230 V dreiphasig ,400 V dreiphasig +N
Bedienung	links,rechts
Band	Wolle ,Wooltop ,Synthetik
Art der Führung	Manuelle Aufgabe,Automatische Aufgabe
Optionen (Extrakosten)	Band für Spitzenden, Austragsführungen, Drehzahlregler, Austragsband mit Antrieb, Austragsband mit Antrieb

STÄRKEN



Ausrollwalzen

Drei Ausrollwalzen aus lebensmittelechtem Polyethylen



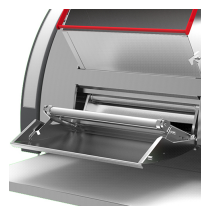
Einstellung der Rollen

Größte Präzision durch Bedienhebel. Zur Senkung der Kraftaufwands an den Griffen.



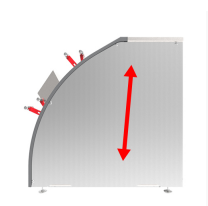
Langwirkband

Extrem schnelles Wechseln der Bänder ohne Demontearbeiten an der Maschine.



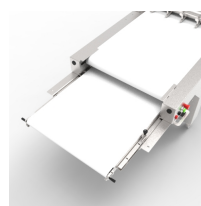
Fladenbrote

Durch Öffnen der vorderen Tür können Sie ihr Fladenbrot ausrollen.



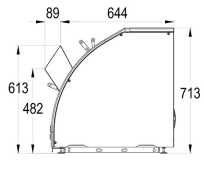
Vertikales Langwirken

Vertikales Langwirken für zusätzliche Platzersparnis



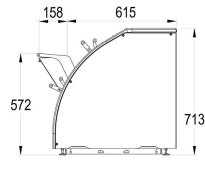
Austragsband mit Antrieb (option)

Erleichtert das Entladen



Manuelle Aufgabe

Führung für die manuelle Aufgabe



Automatische Aufgabe

Führung für die automatische Aufgabe