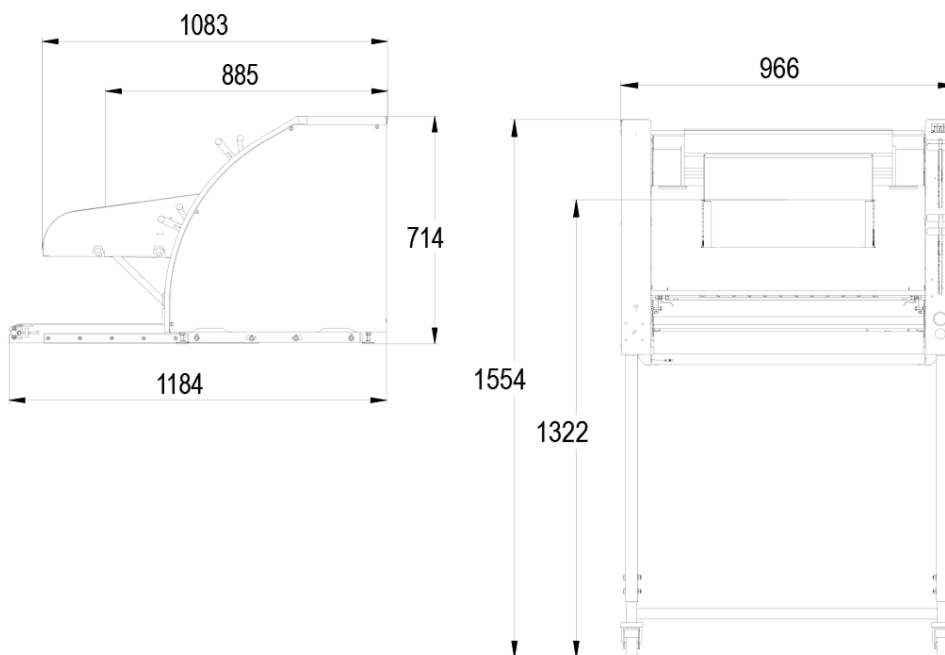


# ULTIMA

- ✓ Conformación vertical para ahorrar espacio
- ✓ Tapete de estiramiento de velocidad variable
- ✓ Para una amplia gama de productos
- ✓ Tres rodillos rodantes
- ✓ Controles ergonómicos más precisos
- ✓ Cambio rápido de alfombrilla
- ✓ Carcasa de acero inoxidable
- ✓ Estante de recepción lavable y extraíble



## CARACTERÍSTICAS

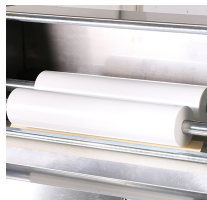
Peso mín./máx. de pastones en g	50/1200
3 rodillos de laminación en PETP alimentario	•
Cadencia máx. piezas/hora	1200
Potencia motor en kW	1,1
Variador de velocidad	•
Peso en kg	200

## ESPECIFICACIONES TÉCNICAS

Alimentación	230V monofásico (suplemento),230 V trifásico ,400 V trifásico
Mandos	izquierda,derecha
Cinta	Lana ,Whooltop ,Sintética
Tipo de canaleta	Carga manual,Carga automática

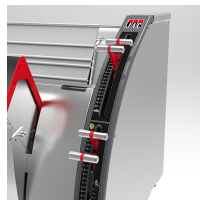
Opciones (Suplemento)	Cinta de puntas afiladas, Guías de salida, Guías de entrada, Cinta de alimentación, Alimentación 230 V mono , Cinta de descarga motorizada (neutro solicitado en trifásico 400V), Esteras recubiertas de elastómero
-----------------------	---

## PUNTOS FUERTES



### Laminación

Tres rodillos de laminación en polietileno alimentario



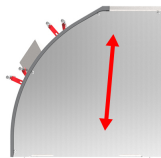
### Ajuste de los rodillos

Las manecillas aseguran una gran precisión. Disminuye la presión ejercida en las asas.



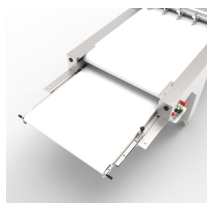
### Cinta de moldeado

Cambio ultrarrápido de las cintas sin desmontaje de la máquina.



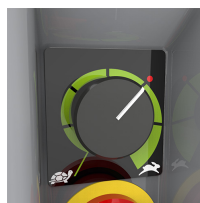
### Moldeado vertical

Moldeado vertical para ahorrar espacio



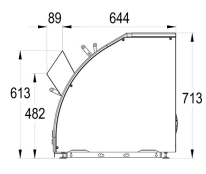
### Cinta de descarga motorizada (opción)

Facilita la descarga



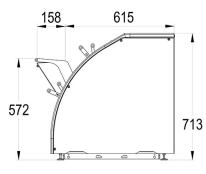
### Colchoneta de estiramiento de velocidad variable

El variador electrónico permite actuar sobre la velocidad diferencial de las cámaras de extensión. Al reducir la velocidad, la formadora se adapta idealmente a la masa Tradition ofreciendo un trabajo muy suave, combinado con el respeto por el panel de la masa. Al aumentar la velocidad, Ultima promueve el alargamiento y la forma de un palo muy regular.



### Carga manual

Canaleta para carga manual



### Carga automática

Canaleta para carga automática