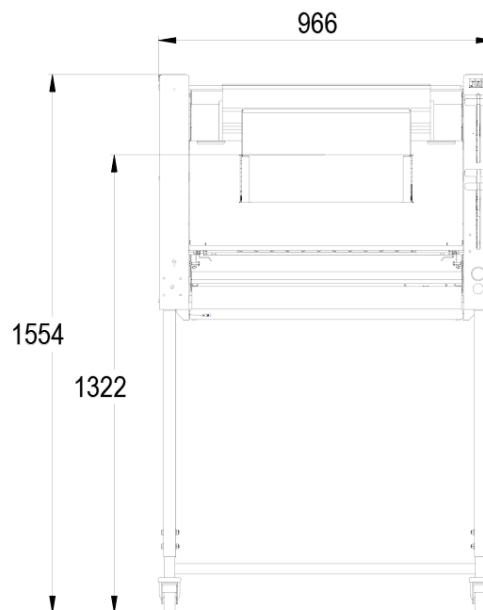
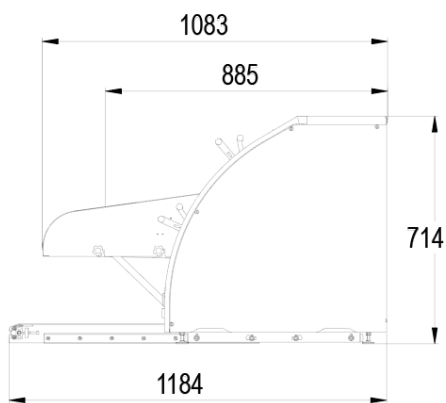


FORMA

- ✓ Moldeado vertical para ahorrar espacio
- ✓ Tres rodillos de laminación
- ✓ Mandos ergonómicos
- ✓ Cambio rápido de cintas
- ✓ Revestimiento inox



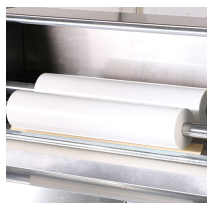
CARACTERÍSTICAS

Peso mín./máx. de pastones en g	50/1200
3 rodillos de laminación en PETP alimentario	•
Cadencia máx. piezas/hora	1200
Potencia motor en kW	1,1
Salida de panes planos	•
Peso en kg	230

ESPECIFICACIONES TÉCNICAS

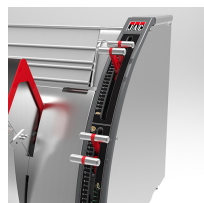
Alimentación	230V monofásico (suplemento), 230 V trifásico ,400 V trifásico +N
Mandos	izquierda,derecha
Cinta	Lana ,Whooltop ,Sintética
Tipo de canaleta	Carga manual,Carga automática
Opciones (Suplemento)	Cinta de puntas afiladas, Guías de salida, Variador de velocidad, Cinta de descarga motorizada, Esteras recubiertas de elastómero

PUNTOS FUERTES



Laminación

Tres rodillos de laminación en polietileno alimentario



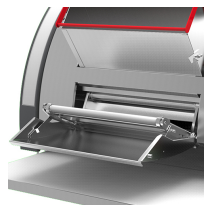
Ajuste de los rodillos

Las manecillas aseguran una gran precisión. Disminuye la presión ejercida en las asas.



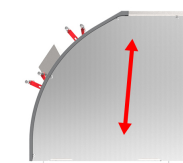
Cinta de moldeado

Cambio ultrarrápido de las cintas sin desmontaje de la máquina.



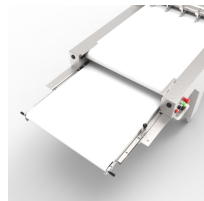
Panes planos

Abra la puerta delantera y todo listo para laminar los panes planos.



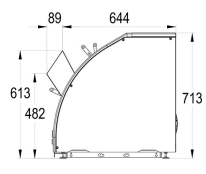
Moldeado vertical

Moldeado vertical para ahorrar espacio



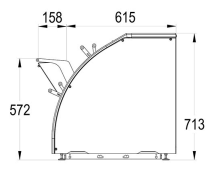
Cinta de descarga motorizada (opción)

Facilita la descarga



Carga manual

Canaleta para carga manual



Carga automática

Canaleta para carga automática