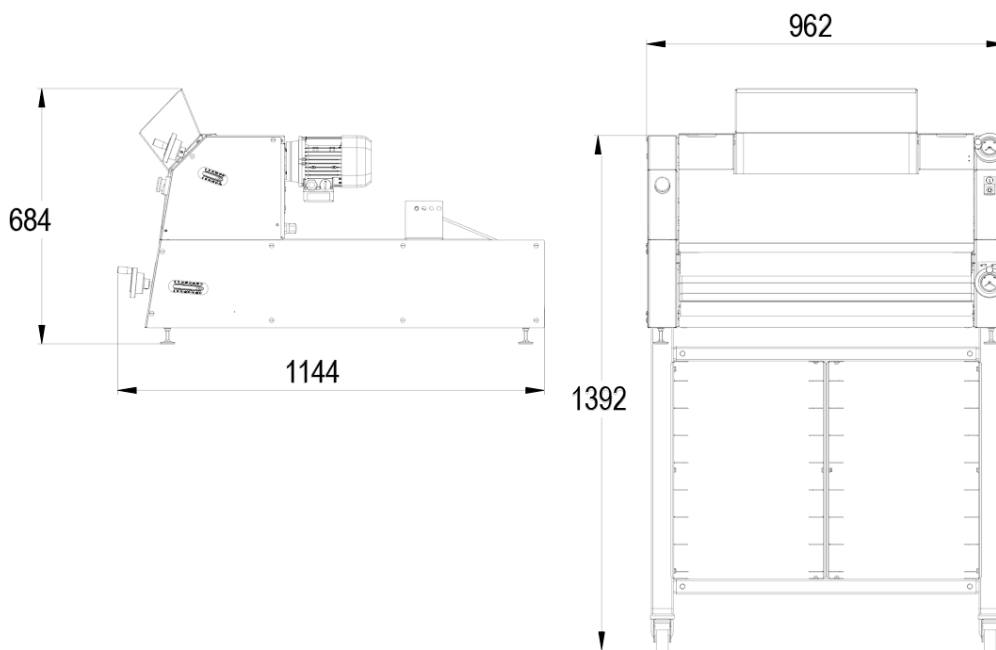
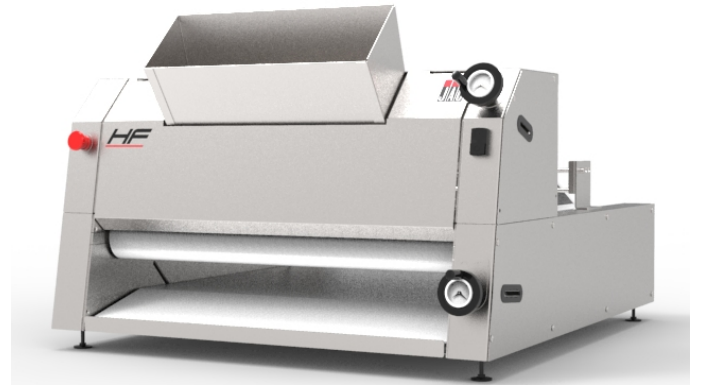


- ✓ Moldeado horizontal para un respeto total de la masa
- ✓ Cadencia mantenida
- ✓ Silenciosa (-65 db)
- ✓ Revestimiento inox



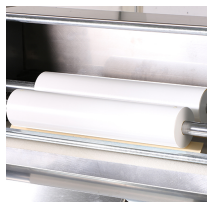
## CARACTERÍSTICAS

Peso mín./máx. de pastones en g	50/1300
2 rodillos de laminación en PETP alimentario	•
Cadencia máx. piezas/hora	1800
Potencia motor en kW	0,37
Peso en kg	180

## ESPECIFICACIONES TÉCNICAS

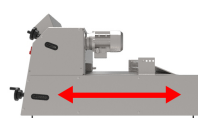
Alimentación	230V monofásico (suplemento), 230 V trifásico , 400 V trifásico
Mandos	izquierda, derecha
Cinta	Lana , Whooltop , Sintética
Tipo de canaleta	Carga manual, Carga automática
Opciones (Suplemento)	Cinta de puntas afiladas, Harinadora Autónoma, Guías de entrada, Cinta de alimentación, Módulo de prestiramiento, Cinta de descarga motorizada (neutro solicitado en trifásico 400V), Esteras recubiertas de elastómero, Formaster

## PUNTOS FUERTES



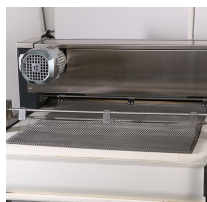
### Laminación

Dos rodillos de laminación en polietileno alimentario



### Moldeado horizontal

Moldeado horizontal para un respeto total de la masa



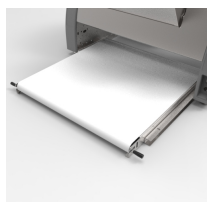
### Estiramiento progresivo

Gracias a la cota de malla.



### Ergonomía

Indicadores ergonómicos y precisos



### Cinta de descarga motorizada (opción)

Facilita la descarga.