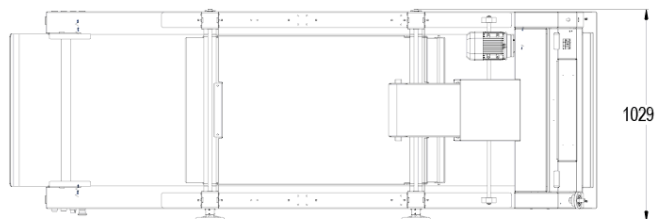
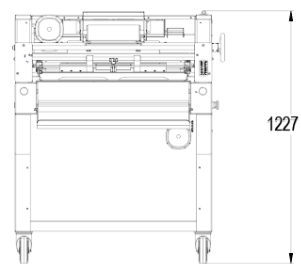
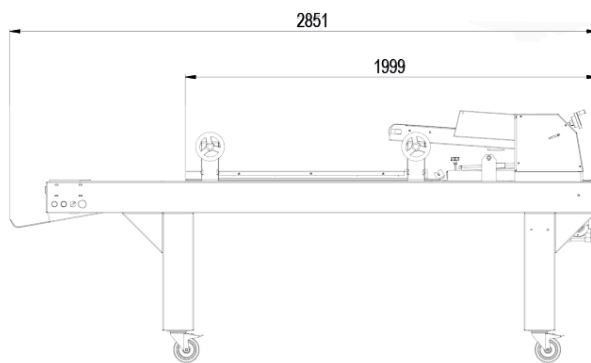


# OPTIMA

- ✓ Moldeado horizontal para un respeto total de la masa
- ✓ Cadencia mantenida
- ✓ Grandes volúmenes de producción
- ✓ Silenciosa (-65 db)
- ✓ Todo acero inoxidable



## CARACTERÍSTICAS

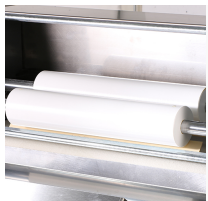
Peso mín./máx. de pastones en g	50/1300
2 rodillos de laminación en PETP alimentario	•
Cadencia máx. piezas/hora	1800
Alimentación	400 V trifásico
Potencia motor en kW	0,37
Cinta	Whooltop
Peso en kg	180
Cinta de alimentación	•
Rollmaster	•

	Formaster	Rollmaster	Formaster+ Rollmaster	formaster+ Rollmaster+ Divimaster
Peso mín./máx. de pastones en g	50/1300	50/1300	50/600	300/600
2 rodillos de laminación en PETP alimentario	•	•	•	•
Cadencia máx. piezas/hora	1800	1200	1200	1200x4
Potencia motor en kW	0,8	1	1 (2x0,37 + 0,18)	1 (2x0,37 + 0,18)
Peso en kg	310	320	328	333

## ESPECIFICACIONES TÉCNICAS

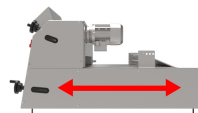
Mandos	izquierda,derecha
Opciones (Suplemento)	Formaster, Divimaster + Formaster, Cinta de evacuación extraíble

## PUNTOS FUERTES



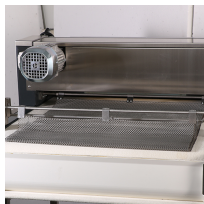
### Laminación

Dos rodillos de laminación en polietileno alimentario



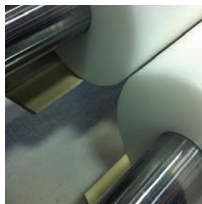
### Moldeado horizontal

Moldeado horizontal para un respeto total de la masa



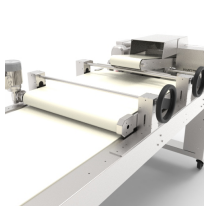
### **Estiramiento progresivo**

Gracias a la cota de malla.



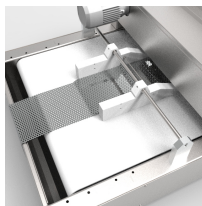
### **Higiene**

Rasquetas fáciles de limpiar



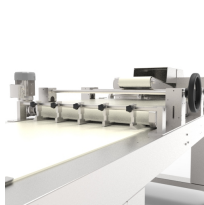
### **Rollmaster**

Cinturón de extensión motorizado. Con alimentación independiente que permite obtener un producto más largo y apretado o más corto con mayor respeto por el panel.



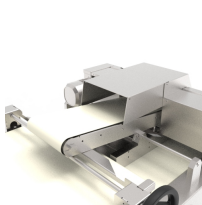
### **Formaster (opción)**

Guía para calibrar piezas de masa.



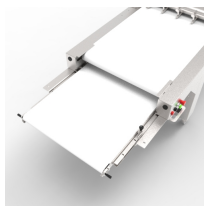
### **Formaster + Divimaster (opción)**

Sistema de corte y dimensionado de rollos



### **Cinta de alimentación**

Cinta motorizada. Facilita y asegura la carga.



### **Cinta de descarga motorizada (opción)**

Facilita la descarga