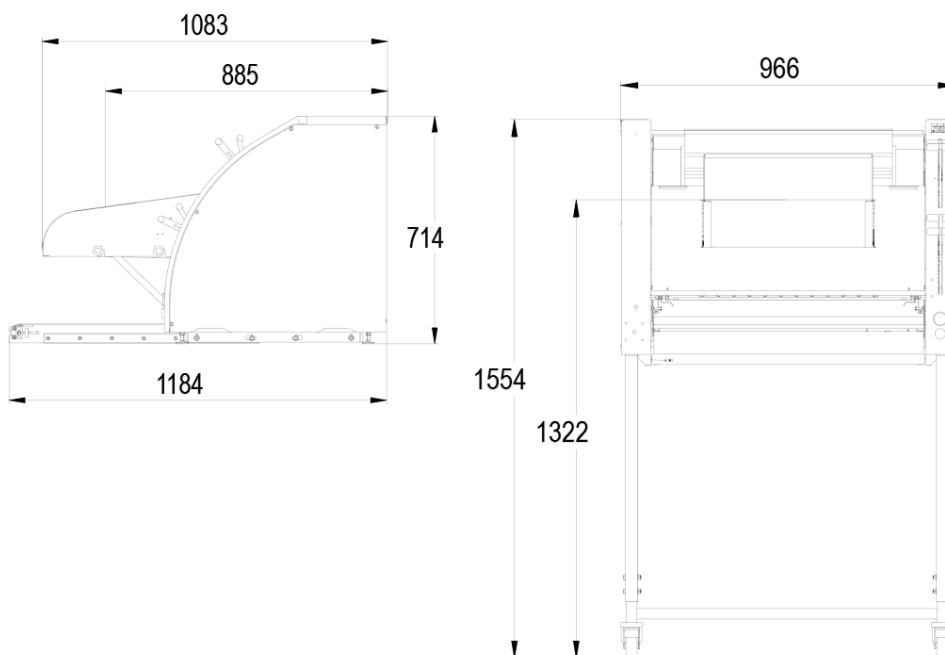


# UNIC

- ✓ Moldeado vertical para ahorrar espacio
- ✓ Tres rodillos de laminación
- ✓ Mandos ergonómicos
- ✓ Cambio rápido de cintas
- ✓ Revestimiento inox



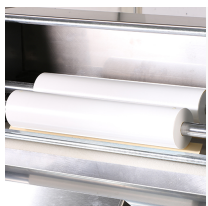
## CARACTERÍSTICAS

Peso mín./máx. de pastones en g	50/1200
3 rodillos de laminación en PETP alimentario	•
Cadencia máx. piezas/hora	1200
Potencia motor en kW	0,75
Peso en kg	200

## ESPECIFICACIONES TÉCNICAS

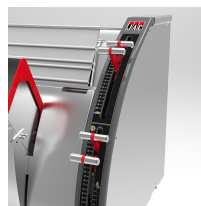
Alimentación	230V monofásico (suplemento) ,230 V trifásico ,400 V trifásico
Mandos	izquierda,derecha
Cinta	Lana ,Whooltop ,Sintética
Tipo de canaleta	Carga manual,Carga automática
Opciones (Suplemento)	Cinta de puntas afiladas, Guías de salida, Guías de entrada, Cinta de alimentación, Cinta de descarga motorizada (neutro solicitado en trifásico 400V), Esteras recubiertas de elastómero

## PUNTOS FUERTES



### Laminación

Tres rodillos de laminación en polietileno alimentario



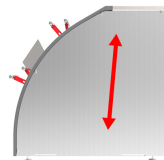
### Ajuste de los rodillos

Las manecillas aseguran una gran precisión. Disminuye la presión ejercida en las asas.



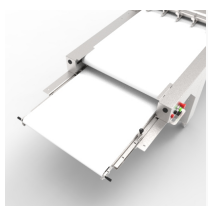
### Cinta de moldeado

Cambio ultrarrápido de las cintas sin desmontaje de la máquina.



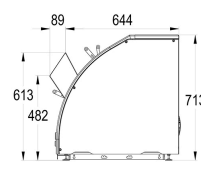
### Moldeado vertical

Moldeado vertical para ahorrar espacio



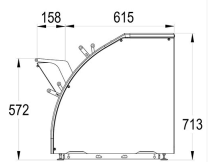
### Cinta de descarga motorizada (opción)

Facilita la descarga



### Carga manual

Canaleta para carga manual



### Carga automática

Canaleta para carga automática