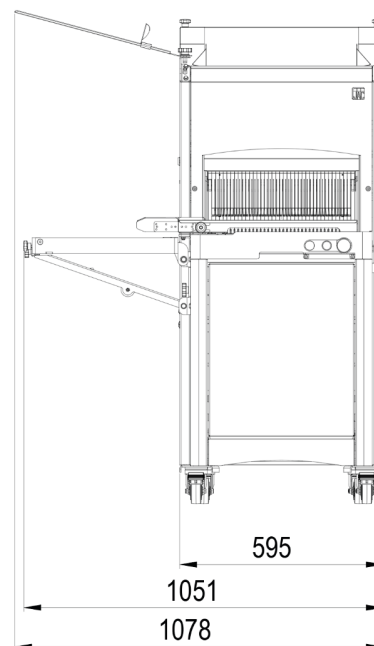
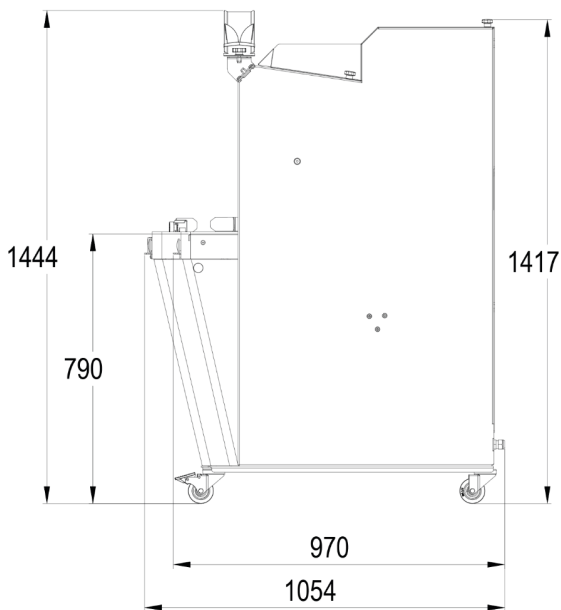


SWIFT

- ✓ Intelligent Slicing Control pour une gestion automatique de la coupe
- ✓ Tranchage en série multiformat
- ✓ Ergonomie et productivité
- ✓ Cycle de coupe rapide
- ✓ Economique
- ✓ Polyvalence



CARACTÉRISTIQUES

Dim. max du pain (Lxlxh) en cm	44 x 31 x 16
Puissance moteur en kW	0,49
Poids net en kg	165
ISC (Intelligent Slicing Control)	•
Type de lame et dimensions en mm	Acier 13 x 0,5

SPÉCIFICATIONS TECHNIQUES

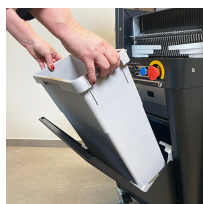
Épaisseur de tranche en mm	9,10,11,12,13,14,15,16,17,18
Hauteur de pousse-pains	Extra bas (50mm), Bas (80mm), Haut (100mm)
Type d'alimentation	230V mono ,230V triphasé ,400V triphasé
Options (Supplément)	Moteur renforcé, Surélévation de 4 cm, Compteur journalier, Couteaux spéciaux, Fermeture à sachet avec bande adhésive

POINTS FORTS



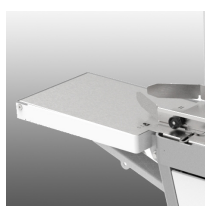
ISC® étendu avec sélecteur de mode

L'Intelligent Slicing Control (brevet JAC) est un système de gestion automatique de la pression et vitesse de coupe. Il ajuste en permanence la poussée en tenant compte de la consistance du pain. Aucun réglage nécessaire. ISC® étendu avec sélecteur de modes automatiques supplémentaires, pour s'adapter au mieux aux exigences extrêmes des pains très frais ou des hautes cadences.



Bac à miettes amovible

Accessible en basculant la porte frontale assistée par vérins. Capacité de 18l.



Souffleuse ensacheuse repliable (option)

Permet un gain de temps à l'emballage.



Zone frontale de chargement

La zone de chargement est constituée de rouleaux qui dirigent automatiquement les pains vers la zone de basculement des pains. Située en face de l'opérateur, elle simplifie grandement la manipulation des pains. Aucun réglage n'est nécessaire entre différents formats de pains, la trancheuse s'adapte, ainsi vous gagnez en temps et en ergonomie.



Zone sécurisée de basculement des pains

La zone de basculement fait la transition entre la table de chargement et la table de coupe. À chaque passage d'un pain, la zone de basculement pivote afin de déposer le pain sur la zone de coupe. Cette zone est sécurisée grâce à des cellules qui empêchent son fonctionnement si l'opérateur introduit sa main ou tout autre chose dans celle-ci. Une barrière mécanique bloque le passage d'autres pains pendant le basculement.



Zone de réception des pains tranchés

La zone de réception se situe à la hauteur parfaite pour faciliter la manipulation des pains tranchés. Constituée d'ouïes, elle permet aux miettes de tomber dans le bac récupérateur.