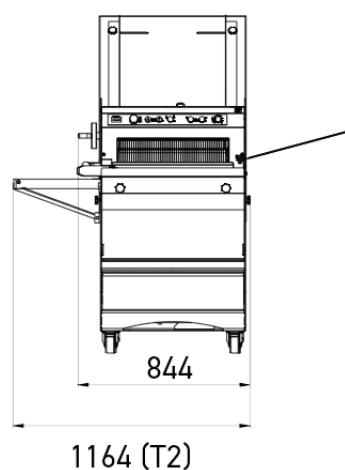
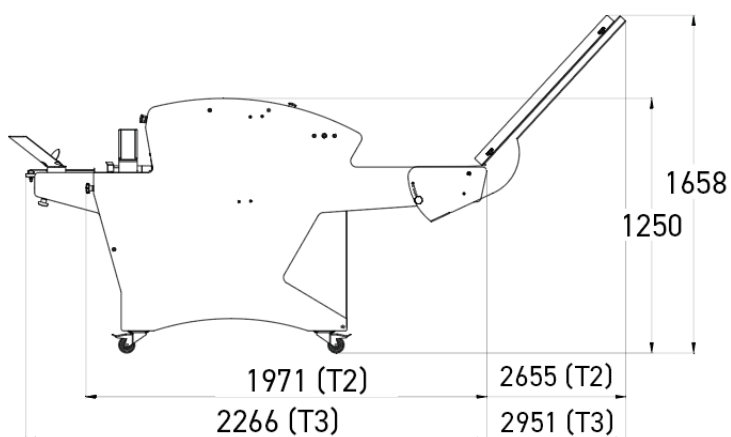


FULL

- ✓ Tranchage en continu de tous types de pains
- ✓ Cadence élevée grâce aux tapis d'entraînement motorisés
- ✓ Robustesse sans concession
- ✓ Cadence ajustable



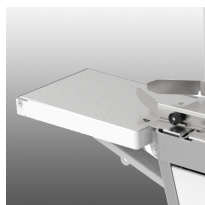
CARACTÉRISTIQUES

Dim. max du pain (Lxh) en cm	52 x 16
Souffleuse ensacheuse repliable	•
Puissance moteur en kW	1,1
Poids net en kg	365
Type de lame et dimensions en mm	Acier 13 x 0,7

SPÉCIFICATIONS TECHNIQUES

Épaisseur de tranche en mm	11,12,13,14,15,16,17,18
Type d'alimentation	230V triphasé ,400V triphasé

POINTS FORTS



Souffleuse ensacheuse repliable (option)

Permet un gain de temps à l'emballage.



Tableau de commandes

Réglage motorisé de la hauteur du tapis supérieur (hauteur des pains). A côté des commandes frontales, un compteur d'heures vous permet d'enregistrer votre temps de travail avec précision.



Tapis de chargement arrière

Assure une coupe régulière en continu grâce aux guides latéraux réglables.



Variateur de vitesse

Permet d'ajuster la vitesse de coupe selon le type de pain.