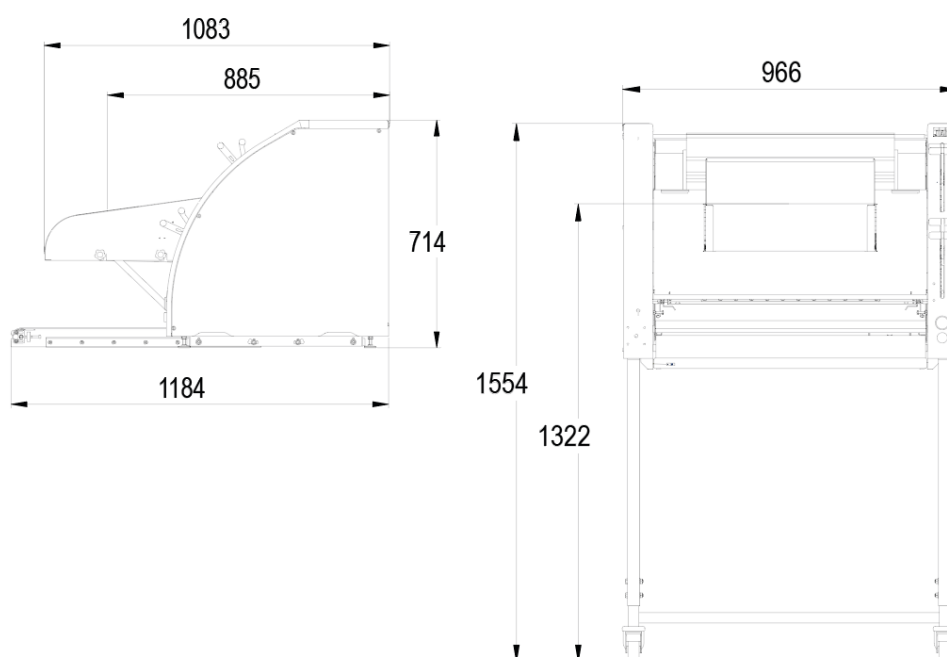


ULTIMA

- ✓ Façonnage vertical pour un gain de place
- ✓ Tapis d'allongement à vitesse variable
- ✓ Pour une large gamme de produits
- ✓ Trois rouleaux de laminage
- ✓ Commandes ergonomiques plus précises
- ✓ Changement rapide de tapis
- ✓ Habillage inox
- ✓ Tablette de réception lavable et démontable



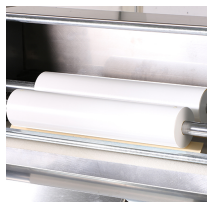
CARACTÉRISTIQUES

Poids min/max des pâtons en gr	50 / 1200
3 rouleaux de laminage en PETP alimentaire	•
Cadence maximum en pièces / h	1200
Puissance moteur en kW	0,75
Variateur de vitesse	•
Poids en kg	200

SPÉCIFICATIONS TECHNIQUES

Type d'alimentation	230V monophasé (supplément),230V Triphasé ,400V Triphasé
Commandes	Gauche,Droite
Tapis	Laine ,Whooltop ,Synthétique
Type de goulotte	Chargement manuel,Chargement automatique
Options (Supplément)	Tapis bouts pointus, Guides de sortie, Guides d'entrée, Tapis d'alimentation, Alimentation 230V monophasé , Tapis de sortie motorisé (neutre obligatoire en 400V), Tapis enduits élastomère

POINTS FORTS



Laminage

Trois rouleaux de laminage en Polyéthylène alimentaire



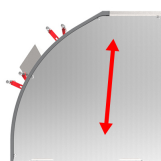
Réglage des rouleaux

Les manettes assurent une grande précision. Diminue les efforts sur les poignets.



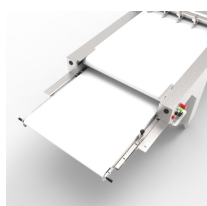
Tapis de façonnage

Changement ultra-rapide des tapis sans démontage de la machine.



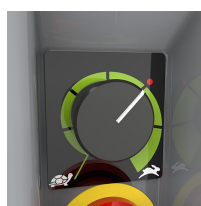
Façonnage vertical

Façonnage vertical pour un gain de place



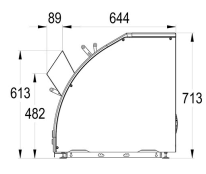
Tapis de sortie motorisé (option)

Facilite le déchargement



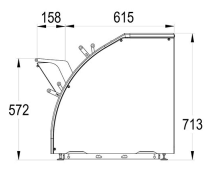
Tapis d'allongement à vitesse variable

Le variateur électronique permet d'agir sur la vitesse différentielle des caissons d'allongement . En réduisant la vitesse, la façonneuse s'adapte idéalement à la pâte Tradition en offrant un travail tout en douceur, associé à un respect de l'alvéolage de la pâte. En augmentant la vitesse, l'Ultima favorise l'allongement et la mise en forme d'une baguette très régulière.



Goulotte manuelle

Goulotte pour chargement manuel



Goulotte automatique

Goulotte pour chargement automatique