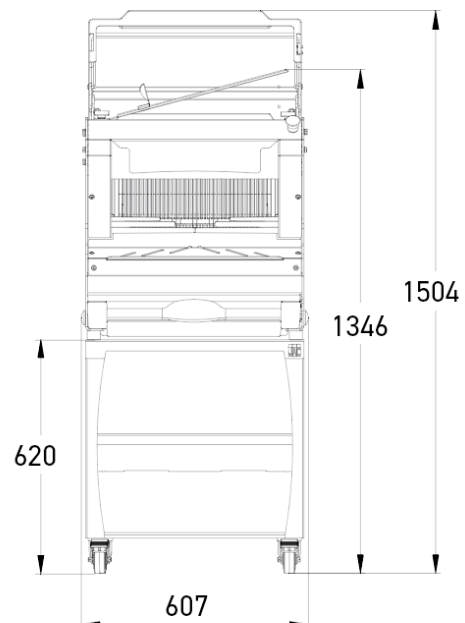
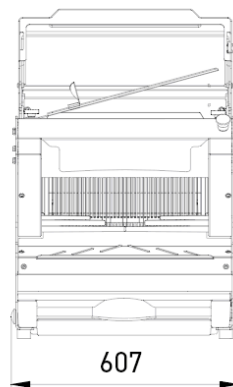
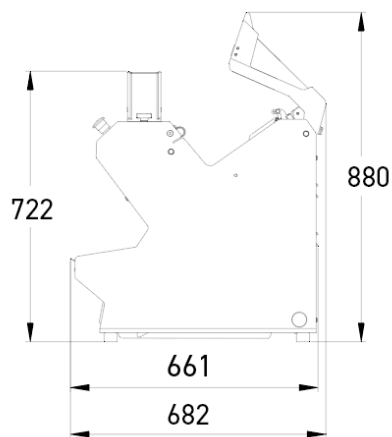


PICOMATIC

- ✓ Gestione automatica della pressione e della velocità di taglio tramite il sistema ISC ®: nessuna regolazione richiesta
- ✓ Sistema "M" Sistema di lubrificazione micronizzata delle lame
- ✓ Gestione automatica del ciclo di taglio AutoMode (arresto e avvio): nessun pulsante o coperchio (opzionale)
- ✓ Ingombro ridotto
- ✓ Utilizzo su bancone o base opzionale
- ✓ Notevole ergonomia grazie al carico frontale



CARATTERISTICHE

Dimensioni massime del pane (L x l x h) in cm	44 x 29 x 18
Potenza motore in kW	1,5
Peso netto in kg	115
ISC (Intelligent Slicing Control)	•
Tipo di lama e dimensioni in mm	Teflonato 13 x 0,5
Motore rinforzato	•

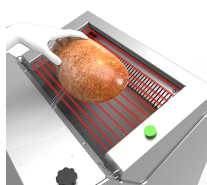
Finition



SPECIFICHE TECNICHE

Spessore del taglio in mm	9,10,11,12
Altezza dello spingipane	Misch (80mm)
Alimentazione	400 V trifase +N
Opzioni (Costo extra)	Automode, Jacfix

PUNTI FORTI



AutoMode (Opzionale)

Ciclo di taglio automatico per una gestione del tempo ottimale (Brevetto JAC). Maggiore accessibilità, assicurando allo stesso tempo un grado di sicurezza ottimale. Consente un rendimento massimo e un numero di operazioni ridotto.



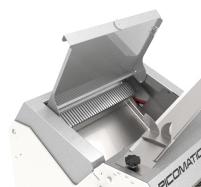
Jacflaps

Compatta le fette di pane all'uscita dell'taglierine per facilitarne la presa.



Jacfix (opzionale)

Sistema di raccolta del pane a fine taglio per un recupero più facile del pane.



Assicura una gestione ottimale dello sforzo.

La sua chiusura avvia la sequenza di taglio, mentre l'apertura avviene automaticamente al termine dello stesso. Non disponibile con opzione AutoMode.



ISC®

Intelligent Slicing Concept (brevetto JAC): Sistema di gestione automatica permanente del taglio del pane a seconda della consistenza di quest'ultimo. Permette di tagliare ogni tipo di pane: aerato, croccante o denso.



Sistema "M"

Sistema di lubrificazione micronizzata delle lame per il taglio di pane ad elevato contenuto di segale o con mollica collosa. Sviluppato da JAC, assicura un consumo minimo d'olio (120 ml/1.000 pezzi di pane) e una qualità di taglio costante. Il sistema Misch (brevetto JAC) è stato inventato da JAC per sopperire ai problemi di igiene e affidabilità generati dagli altri sistemi di lubrificazione delle lame.