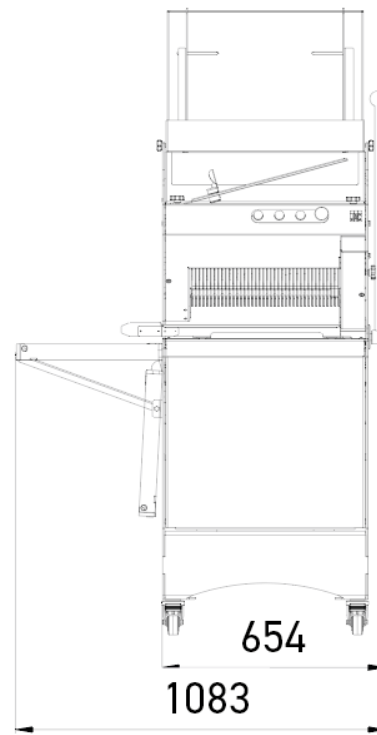
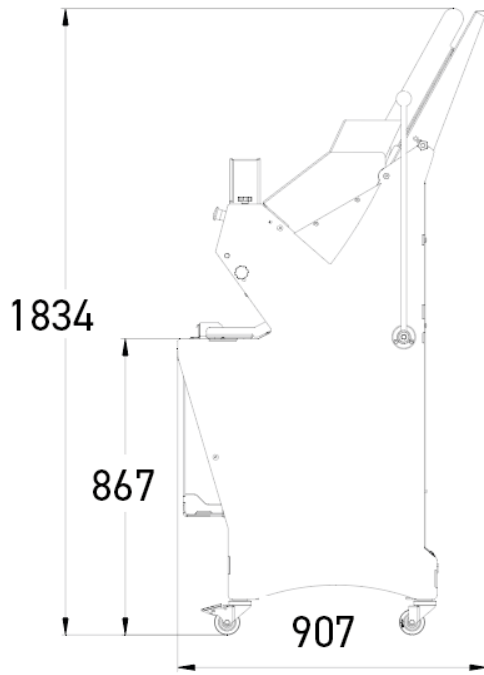


Taglierine per pane per professionisti

CHUTE

- ✓ Dedicato al taglio del pane in cassetta
- ✓ Massimo rendimento grazie al ciclo continuo
- ✓ Ingombro ridotto
- ✓ Economico
- ✓ Ergonomia grazie al carico frontale





CARATTERISTICHE

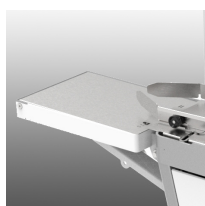
Dimensioni massime del pane (L x h) in cm	44 x 16
Potenza motore in kW	0,49
Peso netto in kg	230
Tipo di lama e dimensioni in mm	Acciaio 10x0,5

SPECIFICHE TECNICHE

Spessore del taglio in mm	9,10,11,12,13,14,15,16,17,18
Alimentazione	230 V monofase ,230 V trifase ,400 V trifase

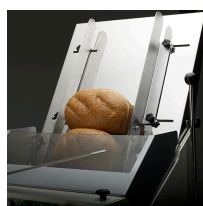
Opzioni (Costo extra)	Coltelli speciali
-----------------------	-------------------

PUNTI FORTI



Soffiatrice-insacchettatrice pieghevole (opzionale)

Permette di ridurre i tempi di confezionamento.



Rampa di carico

Dotata di guide laterali, aumenta la capacità di carico.



Spingipane regolabile

Permette di regolare la pressione sul pane per assicurare una qualità di taglio netta e precisa.



Leva laterale

Permette di realizzare il taglio della parte finale del pane in totale sicurezza.