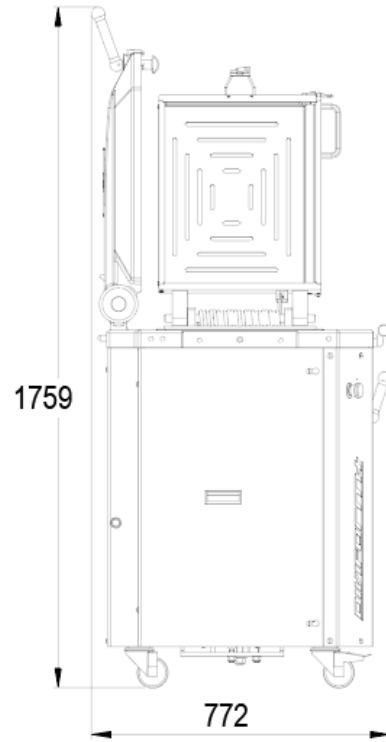
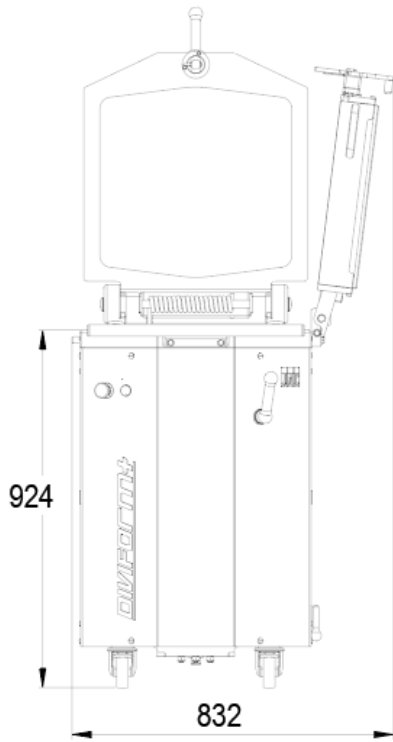


DIVIFORM+

- ✓ Soluzione modulare grazie alle griglie di taglio-formatura
- ✓ Esecuzione facile e veloce
- ✓ Ingombro ridotto
- ✓ Coperchio di compattazione
- ✓ Rivestimento inox





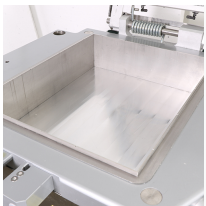
CARATTERISTICHE

Dimensioni delle vasche (L x l x h) in mm	460 x 387 x 125
Capacità delle vasche in kg	5
Coperchio di compattazione	•
Uso di mezze griglie	•
Consegnato con un telaio per griglia	•
Easylock	•
Potenza motore in kW	1,5
Peso netto in kg	285

SPECIFICHE TECNICHE

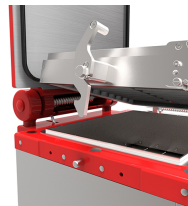
Alimentazione	230V monofase (COSTO EXTRA),230 V trifase ,400 V trifase +N
Frequenza di alimentazione	50 Hz,60Hz (COSTO EXTRA)
Opzioni (Costo extra)	Fullmatic, Easyflour, Porta-griglia sinistra e destra, Estensione di archiviazione su rack

PUNTI FORTI



Vasca inox

Per un'igiene ottimale e una facile manutenzione.



Easylock

AgGriffa automatico del supporto delle griglie Alla chiusura, il supporto delle griglie si blocca automaticamente e avvia il ciclo automatico di spezzatura.



click&Cut

Sistema di sostituzione veloce della griglia (Brevetto JAC)



Fullmatic (opzionale)

Ciclo di compattazione e di taglio automatico



Easyflour (opzionale)

Infarinatore integrato



Regolazione della pressione (da 20 a 40 bar)

Evita il degasaggio dei diversi tipi di pasta.