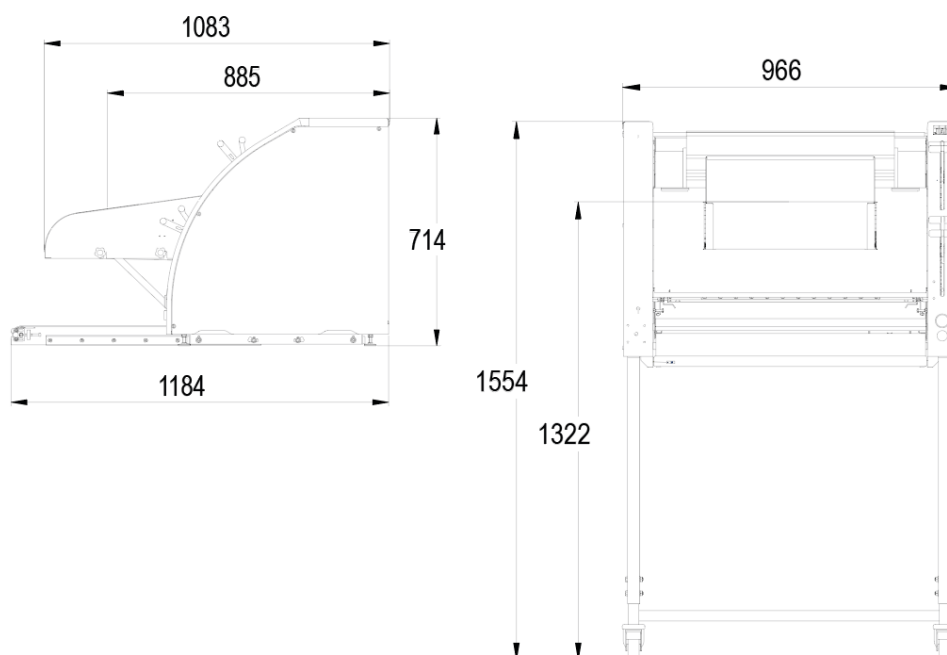


ULTIMA

- ✓ Sagomatura verticale per risparmiare spazio
- ✓ Tappetino allungabile a velocità variabile
- ✓ Per una vasta gamma di prodotti
- ✓ Tre rulli rotanti
- ✓ Comandi ergonomici più precisi
- ✓ Cambio rapido del tappetino
- ✓ Cassa in acciaio inossidabile
- ✓ Ripiano reception lavabile e rimovibile



CARATTERISTICHE

Peso minimo/massimo dei pastoni in g	50/1.200
3 rulli di laminazione in PETP alimentare	•
Flusso di lavoro massimo in pezzi/ora	1.200
Potenza motore in kW	1,1
Variatore di velocità	•
Peso in kg	200

SPECIFICHE TECNICHE

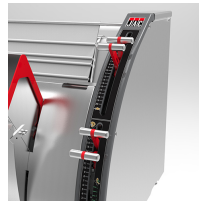
Alimentazione	230V monofase (COSTO EXTRA), 230 V trifase ,400 V trifase
Comandi	sinistra,destra
Nastro	Lana ,Whooltop ,Sintetico
Tipo di scivolo	Carico manuale,Carico automatico
Opzioni (Costo extra)	Nastro estremità appuntite, Guide di uscita, Guide d'entrata, Nastro di alimentazione, Alimentazione: 230 V monofase , Nastro di uscita motorizzato (neutro richiesto in trifase 400V), Tappetini rivestiti in elastomero

PUNTI FORTI



Laminazione

Tre rulli di laminazione in polietilene alimentare



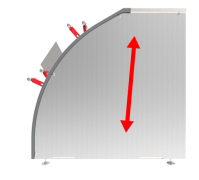
Regolazione dei rulli

Le manette assicurano la massima precisione. Riduce gli sforzi sulle impugnature.



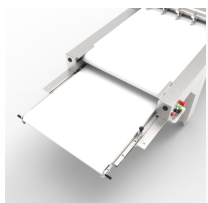
Nastro di formatura

Sostituzione ultra-veloce dei nastri senza dover smontare la macchina.



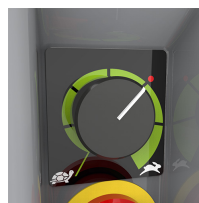
Formatura verticale

Formatura verticale per un ingombro ridotto



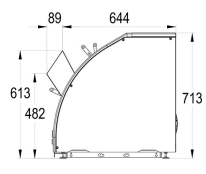
Nastro di uscita motorizzato (opzionale)

Facilita lo scarico



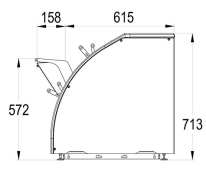
Tappetino allungabile a velocità variabile

Il variatore elettronico permette di agire sulla velocità differenziale delle camere di estensione. Riducendo la velocità, la formatrice si adatta idealmente all'impasto Tradition offrendo un lavoro molto delicato, unito al rispetto dell'alveolatura dell'impasto. Aumentando la velocità, l'Ultima favorisce l'allungamento e la sagomatura di un bastone molto regolare.



Carico manuale

Scivolo per carico manuale



Carico automatico

Scivolo per carico automatico