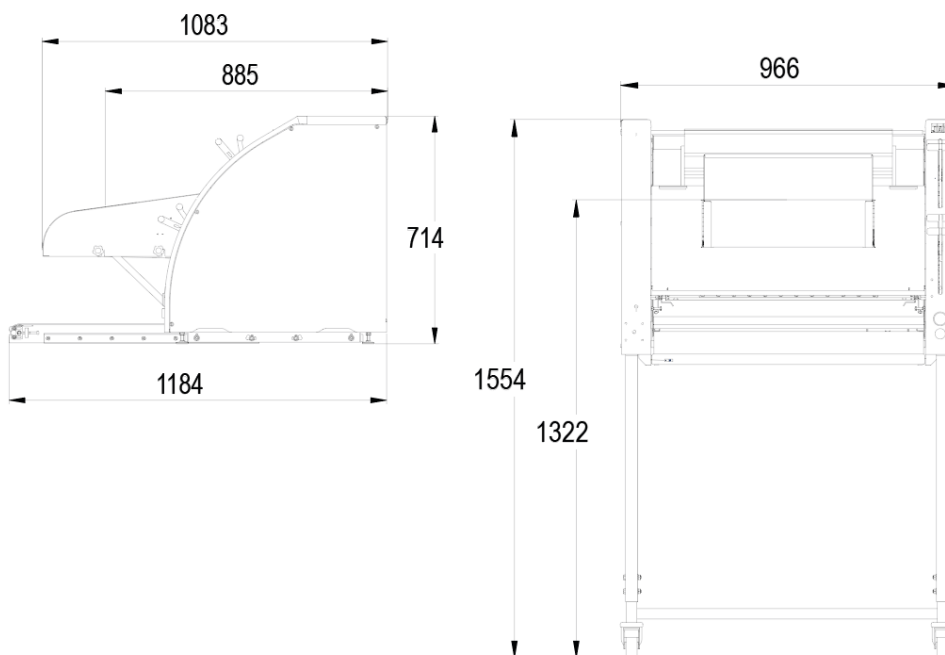


FORMA

- ✔ Formatura verticale per un ingombro ridotto
- ✔ Tre rulli di laminazione
- ✔ Comandi ergonomici
- ✔ Sostituzione veloce del nastro
- ✔ Rivestimento inox



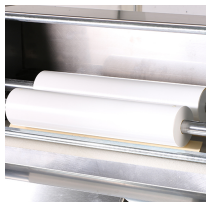
CARATTERISTICHE

Peso minimo/massimo dei pastoni in g	50/1.200
3 rulli di laminazione in PETP alimentare	•
Flusso di lavoro massimo in pezzi/ora	1.200
Potenza motore in kW	1,1
Uscita pane piatto	•
Peso in kg	230

SPECIFICHE TECNICHE

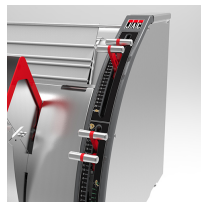
Alimentazione	230V monofase (COSTO EXTRA),230 V trifase ,400 V trifase +N
Comandi	sinistra,destra
Nastro	Lana ,Whooltop ,Sintetico
Tipo di scivolo	Carico manuale,Carico automatico
Opzioni (Costo extra)	Nastro estremità appuntite, Guide di uscita, Variatore di velocità, Nastro di uscita motorizzato, Tappetini rivestiti in elastomero

PUNTI FORTI



Laminazione

Tre rulli di laminazione in polietilene alimentare



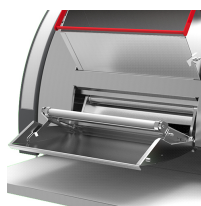
Regolazione dei rulli

Le manette assicurano la massima precisione. Riduce gli sforzi sulle impugnature.



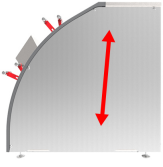
Nastro di formatura

Sostituzione ultra-veloce dei nastri senza dover smontare la macchina.



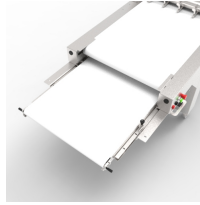
Pane piatto

Aperto la porta anteriore, potete laminare il pane piatto.



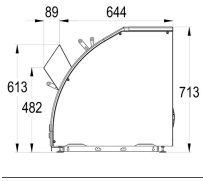
Formatura verticale

Formatura verticale per un ingombro ridotto



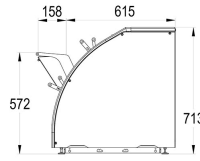
Nastro di uscita motorizzato (opzionale)

Facilita lo scarico



Carico manuale

Scivolo per carico manuale



Carico automatico

Scivolo per carico automatico