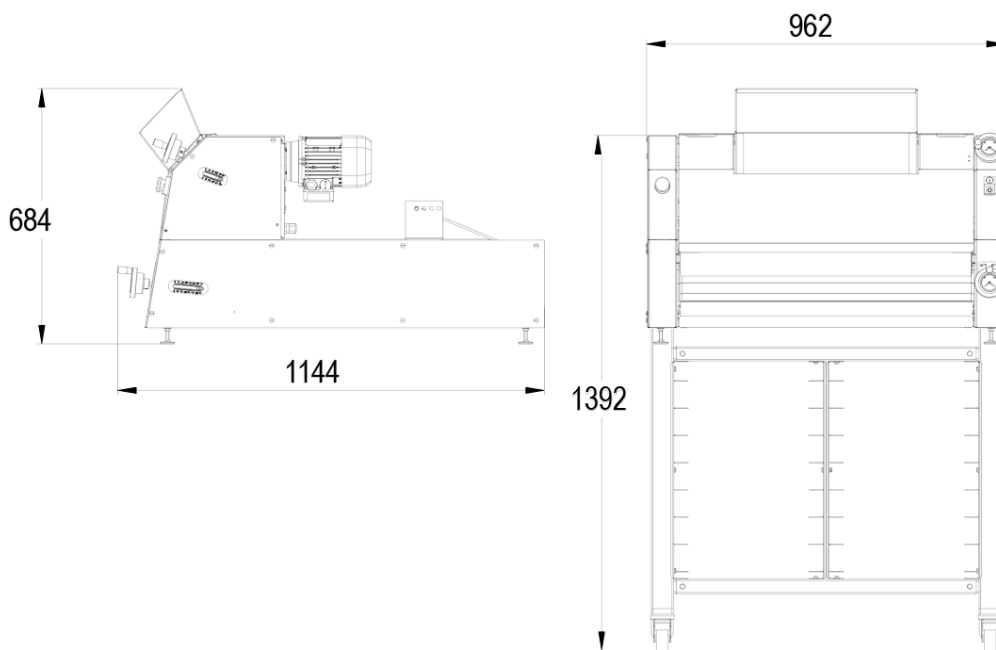
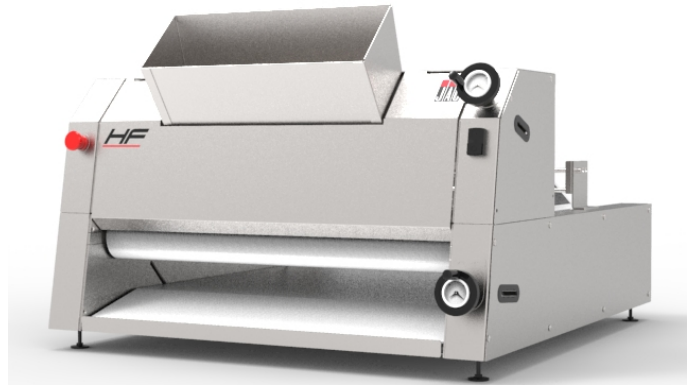


- ✓ Formatura orizzontale per il rispetto ottimale della pasta
- ✓ Flusso di lavoro elevato
- ✓ Silenziosa (-65dbA)
- ✓ Rivestimento inox



CARATTERISTICHE

Peso minimo/massimo dei pastoni in g	50/1.300
2 rulli di laminazione in PETP alimentare	•
Flusso di lavoro massimo in pezzi/ora	1.800
Potenza motore in kW	0,37
Peso in kg	180

SPECIFICHE TECNICHE

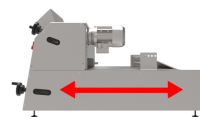
Alimentazione	230V monofase (COSTO EXTRA),230 V trifase ,400 V trifase
Comandi	sinistra,destra
Nastro	Lana ,Whooltop ,Sintetico
Tipo di scivolo	Carico manuale,Carico automatico
Opzioni (Costo extra)	Nastro estremità appuntite, Autonoma sfarinatore, Guide d'entrata, Nastro di alimentazione, Modulo pre-allungamento, Nastro di uscita motorizzato (neutro richiesto in trifase 400V), Tappetini rivestiti in elastomero, Formaster

PUNTI FORTI



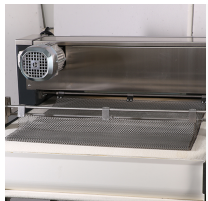
Laminazione

Due rulli di laminazione in polietilene alimentare



Formatura orizzontale

Formatura orizzontale per il rispetto ottimale della pasta



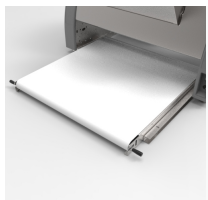
Allungamento progressivo

Grazie alla maglia metallica.



Ergonomia

Indicatori ergonomici e precisi



Nastro di uscita motorizzato (opzione)

Facilita lo scarico.