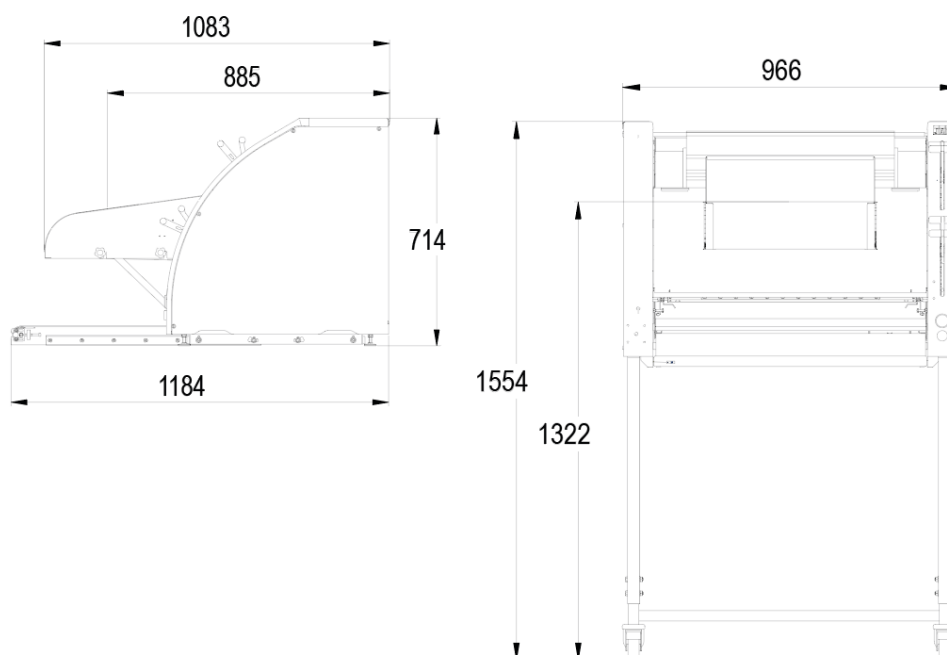


UNIC

- ✔ Formatura verticale per un ingombro ridotto
- ✔ Tre rulli di laminazione
- ✔ Comandi ergonomici
- ✔ Sostituzione veloce del nastro
- ✔ Rivestimento inox



CARATTERISTICHE

Peso minimo/massimo dei pastoni in g	50/1.200
3 rulli di laminazione in PETP alimentare	•
Flusso di lavoro massimo in pezzi/ora	1.200
Potenza motore in kW	0,75
Peso in kg	200

SPECIFICHE TECNICHE

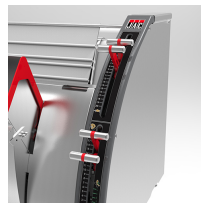
Alimentazione	230V monofase (COSTO EXTRA), 230 V trifase , 400 V trifase
Comandi	sinistra, destra
Nastro	Lana , Whooltop , Sintetico
Tipo di scivolo	Carico manuale, Carico automatico
Opzioni (Costo extra)	Nastro estremità appuntite, Guide di uscita, Guide d'entrata, Nastro di alimentazione, Nastro di uscita motorizzato (neutro richiesto in trifase 400V), Tappetini rivestiti in elastomero

PUNTI FORTI



Laminazione

Tre rulli di laminazione in polietilene alimentare



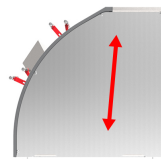
Regolazione dei rulli

Le manette assicurano la massima precisione. Riduce gli sforzi sulle impugnature.



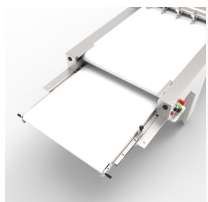
Nastro di formatura

Sostituzione ultra-veloce dei nastri senza dover smontare la macchina.



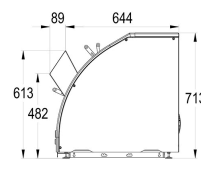
Formatura verticale

Formatura verticale per un ingombro ridotto



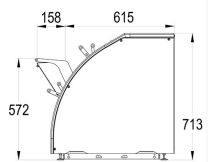
Nastro di uscita motorizzato (opzionale)

Facilita lo scarico



Carico manuale

Scivolo per carico manuale



Carico automatico

Scivolo per carico automatico