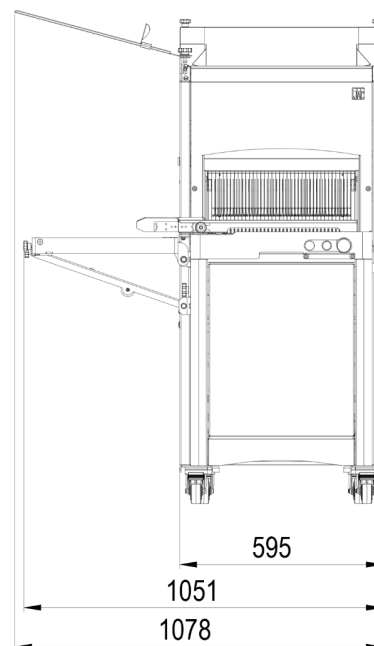
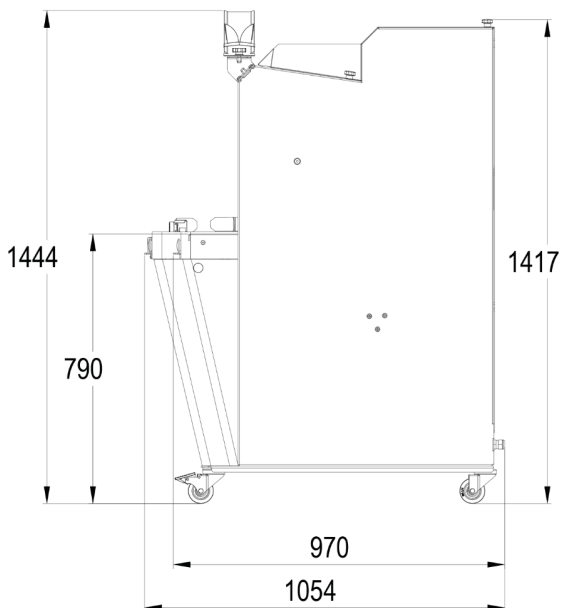


SWIFT

- ✓ Intelligent Slicing Control voor automatisch snijbeheer
- ✓ Snijden in meerdere formaten
- ✓ Ergonomie en productiviteit
- ✓ Snelle snijcyclus
- ✓ Voordelig
- ✓ Polyvalentie



KENMERKEN

Max. afmetingen van het brood (lxbxh) in cm	44 x 31 x 16
Motorvermogen in kW	0,49
Nettogewicht in kg	165
Mesbladtype en afmetingen in mm	Staal 13 x 0,5
Uitgebreide ISC-modusselector	•

TECHNISCHE SPECIFICATIES

Snijbreedte in mm	9,10,11,12,13,14,15,16,17,18
Hoogte van de broodduwer	Extra laag (50 mm), Laag (80 mm), Hoog (100 mm)
Aansluiting	230 V monofase ,230 V driefasig,400 V driefasig
Opties (Extra kosten)	Versterkte motor, Verhoging van 4 cm, Dagteller, Speciale messen, Zakkensluiters met tape

STERKE PUNTEN



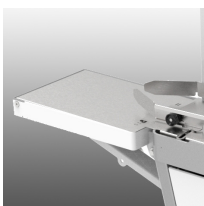
ISC® uitgebreid met keuzeschakelaar

Intelligent Slicing Control (patent JAC): Automatisch systeem voor het beheren van de snijdruk en snijnsnelheid. Past de duwer voortdurend aan, rekening houdend met de consistentie van het brood. Geen aparte instellingen nodig. ISC® is uitgebreid met keuzeschakelaar: Twee bijkomende automatische standen, voor een betere aanpassing bij hoogstaande eisen met betrekking tot zeer vers brood of bij een hoog werktempo.



Uitneembare kruimelbak

Toegankelijk door het luik naar voren open te kantelen; de cilinderpompjes helpen u daarbij. Inhoud van 18l.



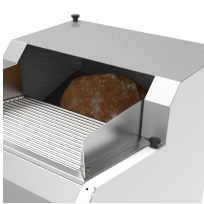
Opklapbare zakopblazer (optie)

Zorgt voor tijdswinst bij het verpakken.



Laadzone vooraan

De laadzone bestaat uit wieltjes op kogellagers om de broden automatisch naar de kantelzone te brengen. Omdat deze zone zich tegenover de operator bevindt, kan het brood uiterst gemakkelijk worden behandeld. Er is geen enkele afstelling nodig voor de verschillende broodformaten. De broodsnijmachine past zich aan zodat u tijd wint en ergonomischer kunt werken.



Beveiligde kantelzone voor broden.

De kantelzone vormt de overgang van de laadtafel naar de snijtafel. Telkens als een brood voorbijkomt, draait de kantelzone zodat het brood op de snijzone terechtkomt. Deze zone is beveiligd met cellen die de werking ervan verhinderen als de operator zijn of haar hand of iets anders erin steekt. Een mechanische barrière blokkeert de doorgang van andere broden tijdens het kantelen.



Opvangzone van gesneden brood.

De opvangzone bevindt zich op een perfecte hoogte om gesneden brood gemakkelijker te kunnen behandelen. Deze bestaat uit spleten zodat de kruimels in de opvangbak vallen.