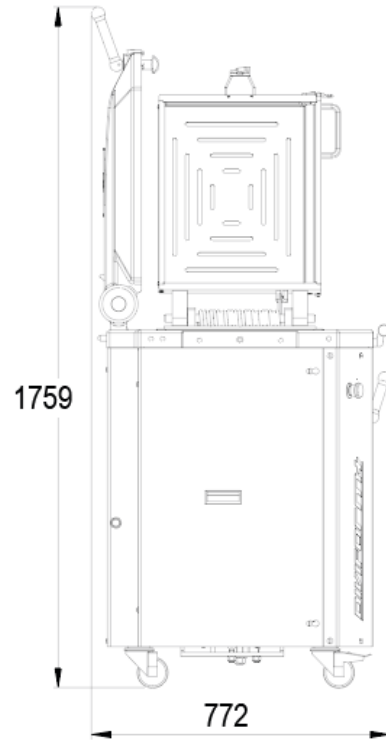
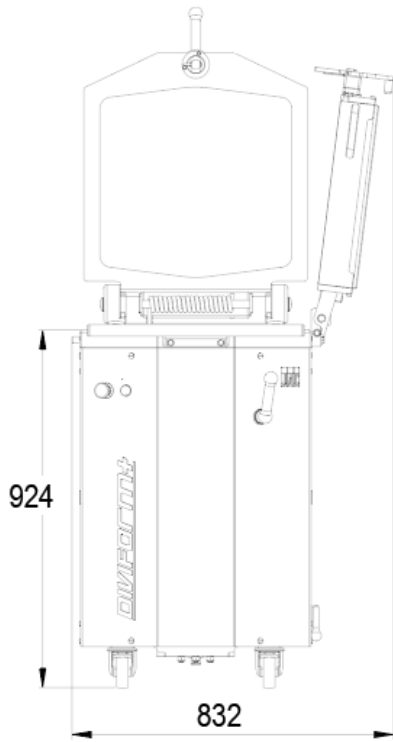


DIVIFORM+

- ✓ Modulaire oplossing met wijde keuze aan roosters
- ✓ Snelle en doeltreffende uitvoering
- ✓ Ruimtebesparend
- ✓ Persdeksel
- ✓ Afwerking uit roestvrij staal





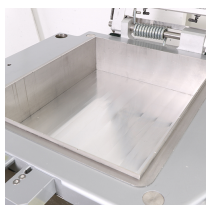
KENMERKEN

Afmetingen van de kuipen (lxbxh) in mm	460 x 387 x 125
Inhoud van de kuipen in kg	5
Persdeksel	•
Gebruik van halve roosters	•
Geleverd met roosterkader	•
Easylock	•
Motorvermogen in kW	1,5
Nettogewicht in kg	285

TECHNISCHE SPECIFICATIES

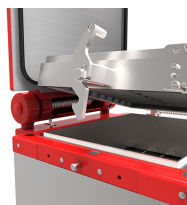
Aansluiting	230V eenfasig (extra kosten),230V driefasig ,400V driefasig +N
Frequentie	50 Hz,60Hz (extra kosten)
Opties (Extra kosten)	Fullmatic, Easyflour, Roosterhouder links/rechts, Verlenging roosterhouder

STERKE PUNTEN



Roestvrijstalen kuip

Voor een optimale hygiëne en een gemakkelijk onderhoud.



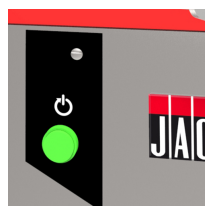
Easylock

Automatisch vasthaken van de roosterondersteuning
Wanneer de roosterondersteuning sluit, wordt ze automatisch vergrendeld en start de automatische verdeelcyclus.



click&Cut

Roosterwisselsysteem (JAC patent)



Fullmatic (optie)

Cyclus voor het persen en automatisch snijden



Easyflour (optie)

Ingebouwde bloemstrooier



Drukregeling (van 20 tot 40 bar)

Vermijdt de ontgassing van de diverse deegtyes.