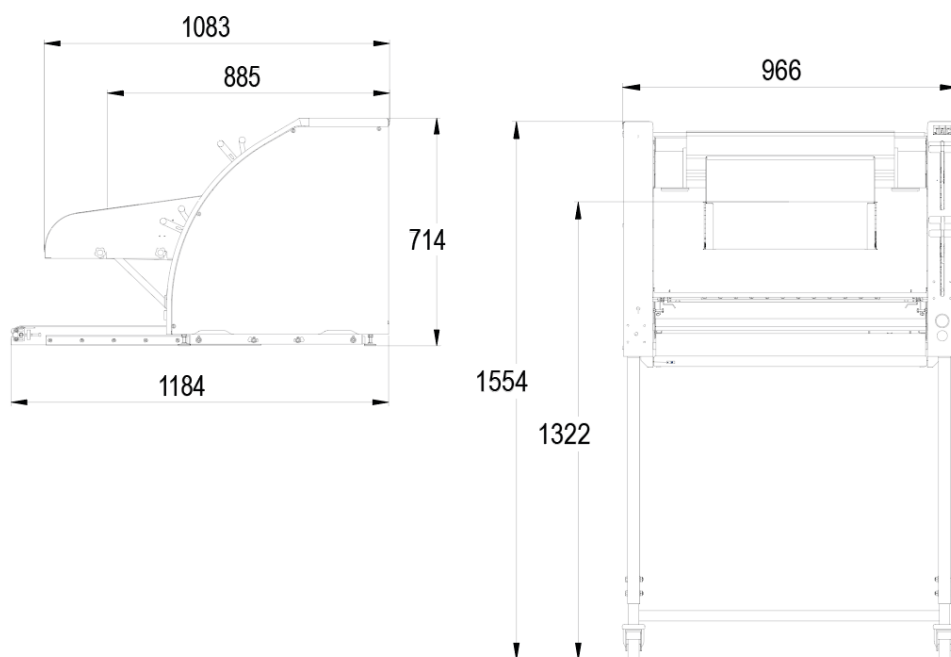


ULTIMA

- ✓ Verticale vormgeving om ruimte te besparen
- ✓ Streckmat met variabele snelheid
- ✓ Voor een breed scala aan producten
- ✓ Drie rollende rollen
- ✓ Nauwkeurigere ergonomische bedieningselementen
- ✓ Snelle matwissel
- ✓ Roestvrijstalen behuizing
- ✓ Wasbaar en uitneembaar ontvangstplateau



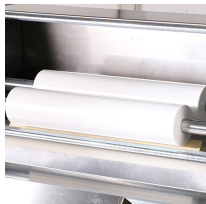
KENMERKEN

Min./max. gewicht van de deegklompen en gr	50 / 1200
3 walsrollen in PETP van voedingskwaliteit	•
Maximaal ritme in stuks/uur	1200
Motorvermogen in kW	1,1
Snelheidsregelaar	•
Gewicht in kg	200

TECHNISCHE SPECIFICATIES

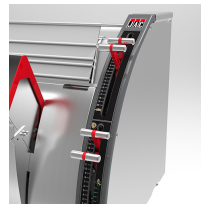
Aansluiting	230V eenfasig (extra kosten), 230V driefasig, 400V driefasig
Bediening	links, rechts
Transportband	Wol, Whooltop, Synthetisch
Gootype	Chargement manuel, Chargement automatique
Opties (Extra kosten)	Transportband met spitse uiteinden, Uitvoergeleiders, Ingangseleiders, Toevoerband, Aansluiting 230V monofase, Afvoerband met motoraansluiting (neutraal verplicht in driefasig 400V), Elastomeer gecoatde banden

STERKE PUNTEN



Walsrollen

Drie walsrollen in food-grade polyethyleen



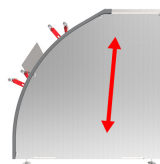
Regeling van de rollen

De handgrepen waarborgen een grote nauwkeurigheid en verminderen de inspanning op de polsen.



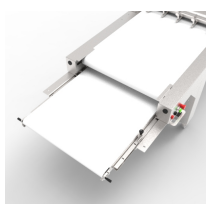
Vormgevingsband

Snelle vervanging van de transportbanden zonder afbouw van de machine.



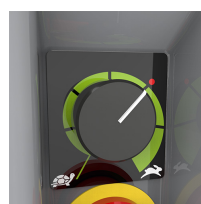
Verticale vormgeving

Verticale vormgeving voor ruimtebesparing



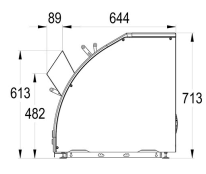
Afvoerband met motoraansluiting (optie)

Vergemakkelijkt het lossen



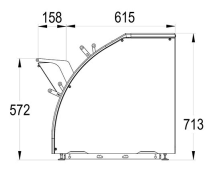
Stretchmat met variabele snelheid

De elektronische variator maakt het mogelijk om in te werken op de differentiële snelheid van de verlengkamers. Door de snelheid te verlagen, past de vormer zich ideaal aan het traditionele deeg aan door zeer zacht werk te bieden, gecombineerd met respect voor de honingraatstructuur van het deeg. Door de snelheid te verhogen, bevordert de Ultima de verlenging en vormgeving van een zeer regelmatige stok.



Handmatig laden

Goot voor handmatig laden



Automatisch laden

Goot voor automatisch laden