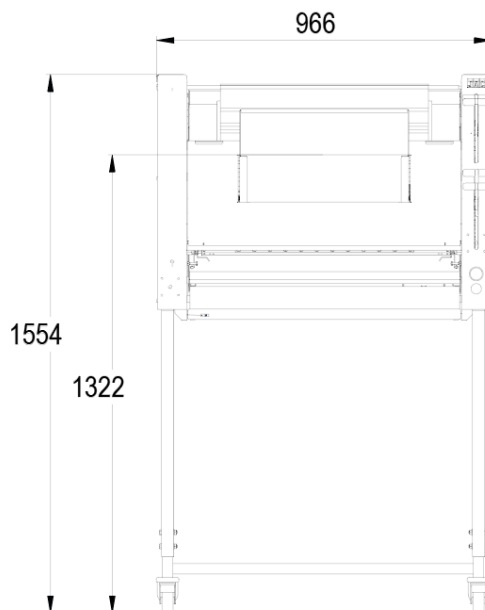
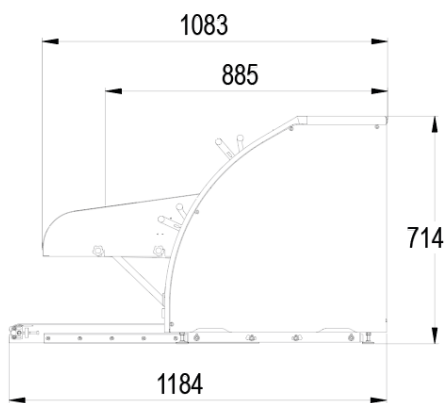


FORMA

- ✓ Verticale vormgeving voor ruimtebesparing
- ✓ Drie walsrollen
- ✓ Ergonomische handgrepen
- ✓ Eenvoudige vervanging van de transportbanden
- ✓ Afwerking uit roestvrij staal



KENMERKEN

Min./max. gewicht van de deegklompen en gr	50 / 1200
3 walsrollen in PETP van voedingskwaliteit	•
Maximaal ritme in stuks/uur	1200
Motorvermogen in kW	1,1
Uitvoer voor platte broden	•
Gewicht in kg	230

TECHNISCHE SPECIFICATIES

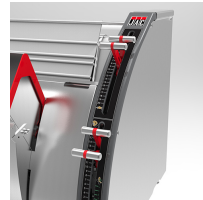
Aansluiting	230V eenfasig (extra kosten),230V driefasig ,400V driefasig +N
Bediening	links,rechts
Transportband	Wol ,Whooltop ,Synthetisch
Gootype	Chargement manuel,Chargement automatique
Opties (Extra kosten)	Transportband met spitse uiteinden, Uitvoergeleiders, Snelheidsregelaar, Afvoerband met motoraansluiting, Elastomeer gecoate banden

STERKE PUNTEN



Walsrollen

Drie walsrollen in food-grade polyethyleen



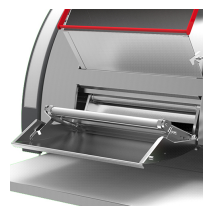
Regeling van de rollen

De handgrepen waarborgen een grote nauwkeurigheid en verminderen de inspanning op de polsen.



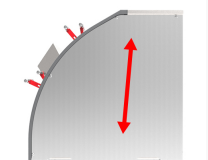
Vormgevingsband

Snelle vervanging van de transportbanden zonder afbouw van de machine.



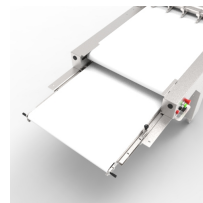
Plat Brood

Door de voordeur te openen, kan ook plat brood gewalst worden.



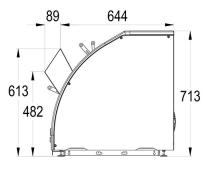
Verticale vormgeving

Verticale vormgeving voor ruimtebesparing



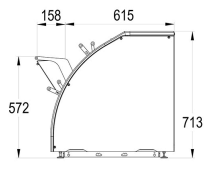
Afvoerband met motoraansluiting (optie)

Vergemakkelijkt het lossen



Handmatig laden

Goot voor handmatig laden



Automatisch laden

Goot voor automatisch laden