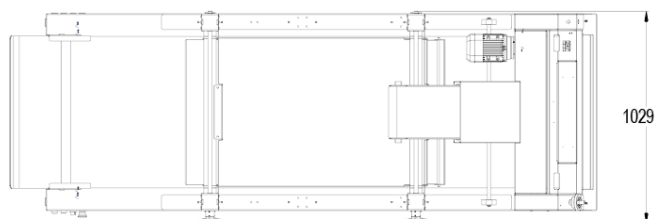
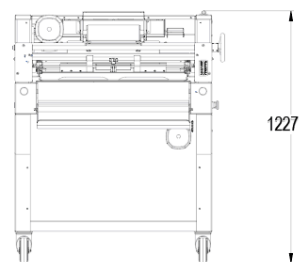
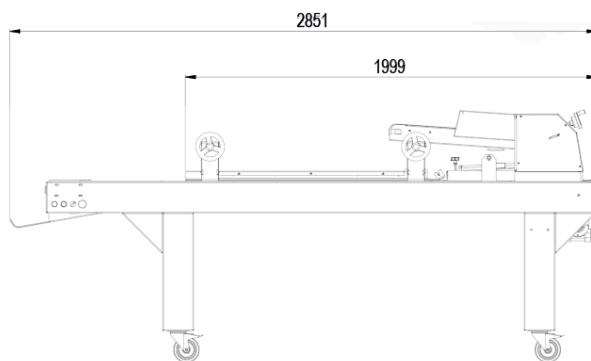


OPTIMA

- ✓ Horizontale vormgeving voor een totaal respect voor het deeg
- ✓ Continue productiesnelheid
- ✓ Aanzienlijke productievolumes
- ✓ Stille werking (-65db)
- ✓ Roestvrij staal



KENMERKEN

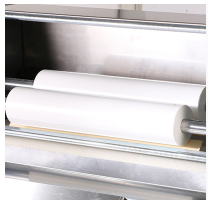
Min./max. gewicht van de deegklompen en gr	50 / 1300
2 walsrollen in food-grade PETP	•
Maximaal ritme in stuks/uur	1800
Transportband	Whooltop
Motorvermogen in kW	0,8
Aansluiting	400V driefasig
Gewicht in kg	310
Toevoerband	•
Rollmaster	•

	Formaster	Rollmaster	Formaster+ Rollmaster	Formaster+ Rollmaster+ Divimaster
Min./max. gewicht van de deegklompen en gr	50/1300	50/1300	50/600	300/600
2 walsrollen in food-grade PETP	•	•	•	•
Maximaal ritme in stuks/uur	1800	1200	1200	1200x4
Motorvermogen in kW	0,8	1	1 (2x0,37 + 0,18)	1 (2x0,37 + 0,18)
Gewicht in kg	310	320	328	333

TECHNISCHE SPECIFICATIES

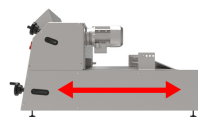
Bediening	links,rechts
Opties (Extra kosten)	Formaster, Divimaster + Formaster, Uitneembare evacuatiemat

STERKE PUNTEN



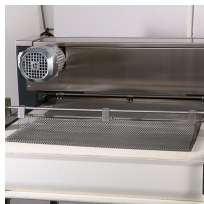
Walsrollen

Twee walsrollen in food-grade polyethyleen



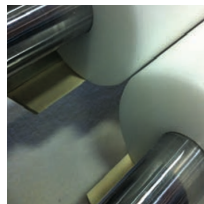
Horizontale vormgeving

Horizontale vormgeving voor een totaal respect voor het deeg



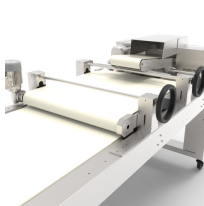
Progressieve uitrekking

Dankzij de gerasterde band



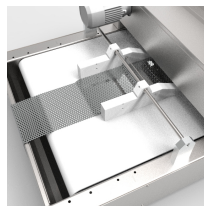
Hygiëne

Gemakkelijk te onderhouden schrapers



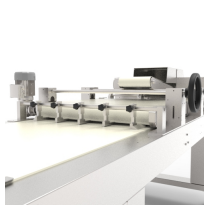
Rollmaster

Gemotoriseerde verlengband. Met onafhankelijke voeding die het mogelijk maakt om een lang en strakker of korter product te verkrijgen met meer respect voor de honingraat.



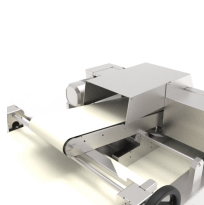
Formmaster (optie)

Gids voor het kalibreren van deegstukken.



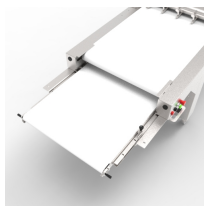
Formmaster + Divimaster (optie)

Rolmaat- en snijsysteem



Toevoerband

Gemotoriseerd band. Vergemakelijkt en beveiligt het laden.



Afvoerband met motoraansluiting (optie)

Vergemakelijkt het lossen