

JAC INTEGRA PRO

- **Design:** intégration parfaite dans le comptoir du magasin
- **Polyvalent**
- **Rapide :** Vitesse réglable de 120 à 240 tranches/minute
- **Simple :** écran tactile intuitif
- **Sécurité maximale**
- **Hygiène exemplaire**



Cette garantie s'applique à tous les composants - y compris électroniques - de votre machine, mais pas aux pièces d'usure.
Pour plus d'informations, n'hésitez pas à contacter votre partenaire commercial agréé.

Des performances de tranchage de haut vol pour une large gamme de pains



Doux et silencieux pour tous les pains

- Nouvelle génération de moteurs conçus pour une précision maximale sur une large gamme de pains, sans lubrification
- Fonction de démarrage et d'arrêt progressifs



Vitesse réglable jusqu'à 240 tranches / minute

- Afin d'atteindre la vitesse la plus rapide possible pour chaque type de pain



Lame circulaire teflonnée

- Développée pour trancher une grande variété de pains; de doux à dense, avec une croûte dure ou même des pains collants

Entraînement planétaire de la lame

- Mouvement fluide de la lame, évite les secousses de va-et-vient
- Solution robuste pour une fiabilité mécanique à long terme

Ergonomie de pointe



Interface à écran tactile

- Interface claire et simple, pour une utilisation immédiate et intuitive



Griffe manuelle

- Pour toutes sortes de pains, y compris les pains pointus
- Permet de minimiser la largeur de la dernière tranche



Capot de sécurité intégré au plan de travail

- La machine s'intègre parfaitement dans votre comptoir de magasin, le capot de sécurité s'intègre parfaitement dans votre plan de travail. Cela garantit une hygiène parfaite et une ergonomie optimale.



Griffe automatique (option)

- Placez simplement le pain et la machine fait le reste pendant que vous continuez à servir vos clients

Environnement sûr et propre



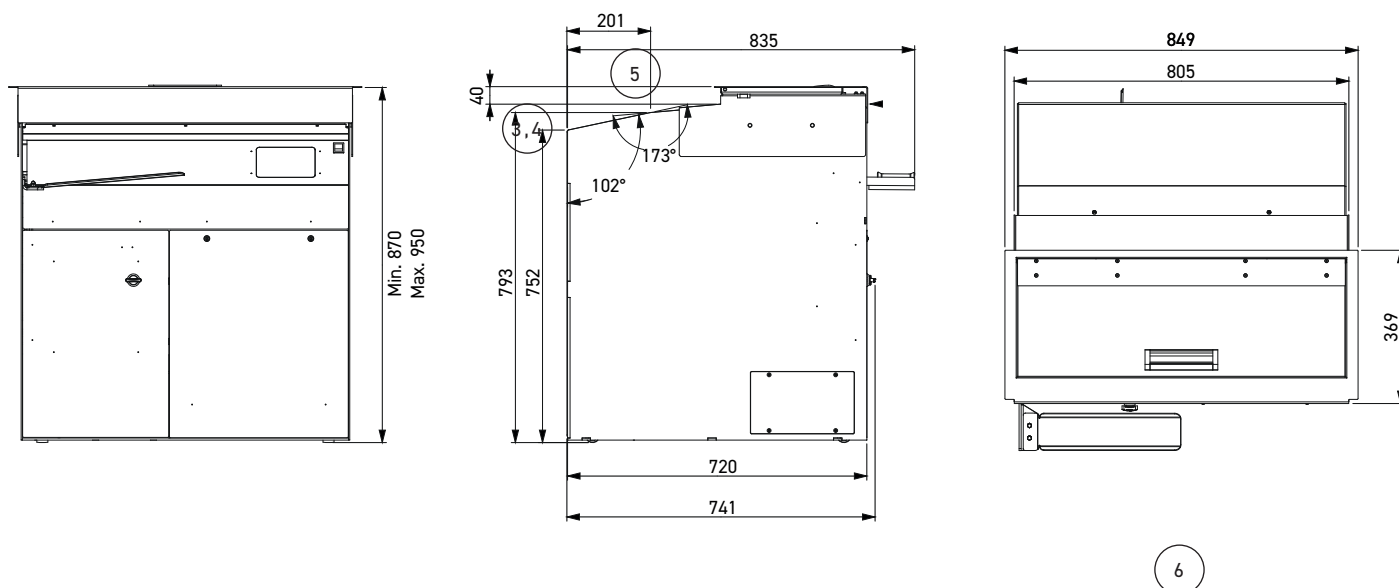
Sécurité maximale

- Normes de sécurité les plus élevées, pour l'utilisation de la machine par le personnel
- La lame ne peut pas fonctionner lorsque la machine n'est pas verrouillée à 100%



Surfaces lisses et nettoyables

- Architecture interne conçue pour acheminer les miettes de pain vers un bac à miettes facilement accessible
- Surfaces plates (sans appendices gênants)



Pos.	Description	dimension
①	Largeur de découpe du plan de travail	810 mm
②	Profondeur de découpe du plan de travail	355-360 mm
③	Hauteur de comptoir min. (bord supérieur du plan de travail)	870 mm
④	Hauteur de comptoir max. (bord supérieur du plan de travail)	950 mm
⑤	Épaisseur max du plan de travail	40 mm
⑥	Profondeur de la machine	720 mm

CARACTÉRISTIQUES

Taille du canal d'entrée (L x l x H) en cm	38 x 34 x 16
Épaisseur de tranche en mm	Peut être réglé de 4 à 30 mm
Alimentation électrique	230V monophasé
Puissance moteur en kW	0,75
Poids net (en kg)	230
Griffe manuelle	•
Type de lame et dimensions en mm	420 mm de diamètre, revêtement Téflon

INTEGRA PRO



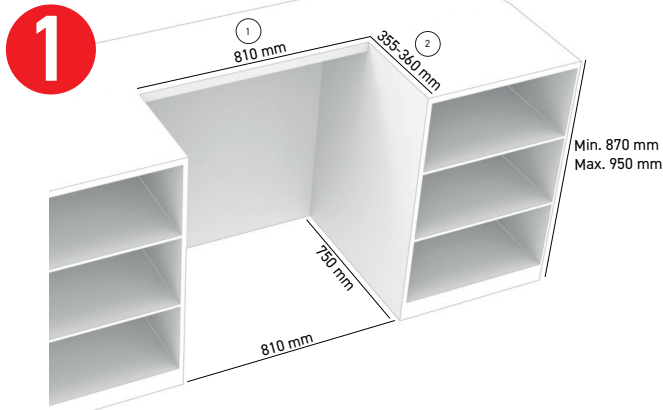
OPTIONS

Griffe automatique	•
Support sachets	•
Maintien tourte	•

Vous pouvez vérifier à l'avance si la machine peut être installée dans votre comptoir ultérieurement en utilisant les dimensions ci-dessous.

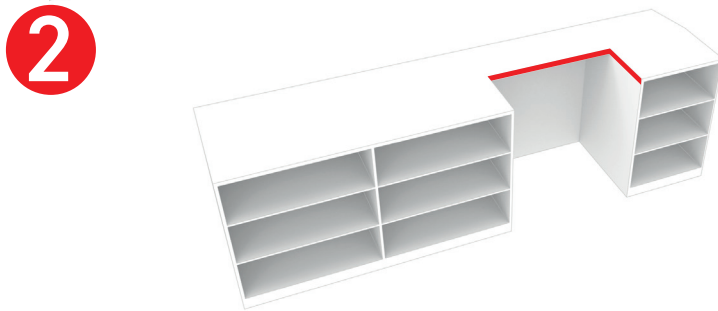
Lisez attentivement les instructions d'installation avant d'installer la machine. Toute mauvaise installation ou utilisation peut entraîner des dommages corporels ou matériels. JAC n'est pas responsable des dommages causés par des modifications non autorisées de la machine ou une mauvaise utilisation de celle-ci.

Installation



Préparer le comptoir

- Réaliser la découpe aux dimensions indiquées sur le meuble et le plan de travail. Si nécessaire, les pieds doivent également être raccourcis en conséquence.



Protéger les bords

- Pour protéger le comptoir de la pénétration de l'humidité, vous devez recouvrir les bords coupés.



Préparer la machine

- La machine est livrée avec un capot.
- Desserrer les écrous de fixation du capot dans le canal de coupe.
- Mettre le capot dans la position la plus haute et serrer à la main les écrous de fixation.



Glisser la machine

- Mettre l'interrupteur marche/arrêt sur **OFF**
- Brancher la machine à l'alimentation électrique.
- Glisser la machine dans le comptoir.



Mettre le capot en place

- Desserrer les écrous de fixation du capot.
- Presser le capot sur le plan de travail et fixer le à l'aide des écrous de fixation.

Connecter le capot

- S'assurer que les deux connexions entre le capot et la machine (au niveau de la poignée du capot) sont correctement connectées.

Démarrer la machine

- Mettre la machine en service comme décrit dans le mode d'emploi.