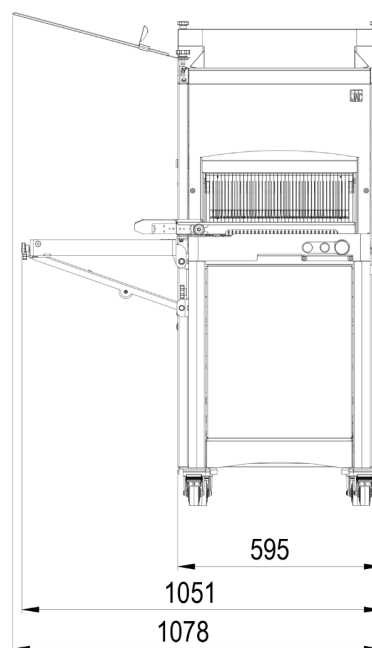
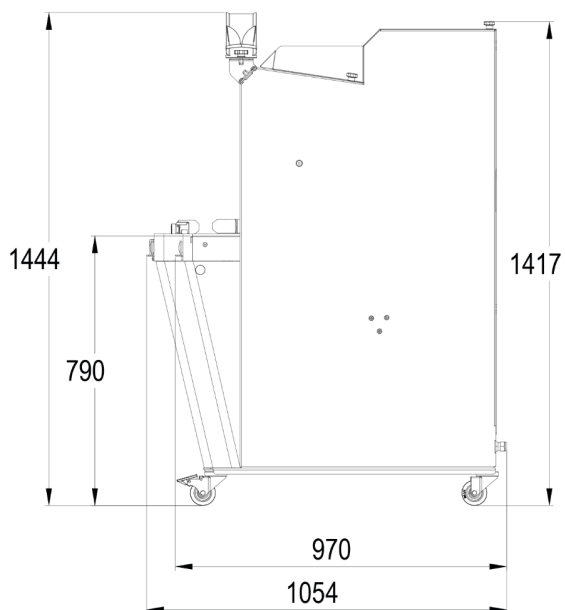


# SWIFT

- ✓ Многоформатная серийная нарезка
- ✓ Эргономика и производительность
- ✓ Быстрый цикл нарезки
- ✓ Экономичная
- ✓ Многофункциональность



## ХАРАКТЕРИСТИКИ

Максимальные размеры хлеба (ДхШхВ) в см	44 x 31 x 16
Мощность мотора в кВт	0,49
Вес нетто в кг	175
Тип ножа и размеры в мм	Сталь 13 x 0,5
Переключатель расширенного режима ISC	•

## ВЫБЕРИТЕ ТЕХНИЧЕСКИЕ ХАРАКТЕРИСТИКИ

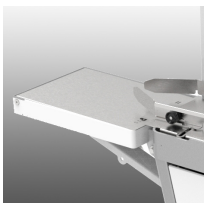
Толщина ломтя в мм	9,10,11,12,13,14,15,16,17,18
Высота толкателя хлеба	Сверхнизкий (50 мм), Низкий (80 мм), Высокий (100 мм)
Электропитание	230 В однофазный ,230 В трехфазный ,400 В трехфазный
Опции (ДОПОЛНИТЕЛЬНАЯ ПЛАТА)	Усиленный мотор, Подъем на 4 см, Счетчик ежедневной наработки, Специальные ножи, Клипсатор для пакетов

## УНИКАЛЬНЫЕ СВОЙСТВА



### ISC® Переключатель расширенного режима

Intelligent Slicing Control (концепция интеллектуальной нарезки) (патент JAC) : Система автоматического контроля нарезки хлеба в зависимости от его консистенции. Позволяет одинаково хорошо нарезать воздушный, хрустящий или плотный хлеб. Переключатель расширенного режима ISC: Позволяет работать на малой, высокой или саморегулирующейся скорости.



### Складная воздуходувка для открывания пакетов (Опция)

Позволяет сэкономить время при упаковке.



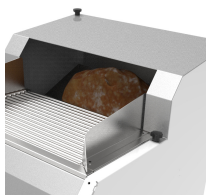
### Съемный бак для сбора крошек

Доступ к нему обеспечивается откидыванием передней дверцы при помощи гидроцилиндров. Емкость 18 л.



### Фронтальная загрузочная зона для буханок различного формата.

Загрузочная зона состоит из валиков на шарикоподшипниках для автоматического направления буханок в зону их переворачивания. Расположение напротив оператора значительно упрощает манипуляции с буханками. При изменении формата буханки не требуются никакие настройки, хлеборезка саморегулируется, что обеспечивает экономию времени и повышение эргономики.



### **Зона безопасного переворачивания буханок.**

Зона переворачивания является переходной между загрузочной полкой и полкой для нарезки. При прохождении каждой буханки зона переворачивания меняет свое положение так, чтобы буханка попала в зону нарезки. Безопасность зоны переворачивания обеспечивается наличием фотоэлементов, благодаря которым прекращается работа хлеборезки, если в этой зоне оказывается рука оператора или любой посторонний предмет. При переворачивании прохождение других буханок блокируется механическим барьером.



### **Зона приемки нарезанных буханок.**

Зона приемки находится на идеальной высоте для упрощения выполнения манипуляций с нарезанными буханками. Зона оборудована специальными отверстиями, через которые крошки попадают в бак.