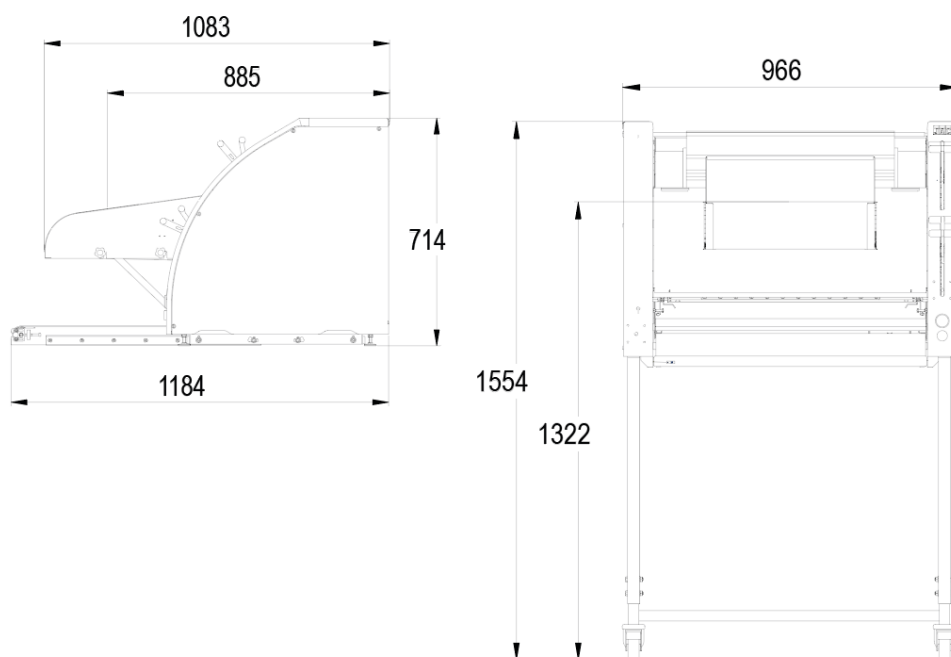


ULTIMA

<ул>

1. Вертикальная форма для экономии места.
2. Коврик для растяжки с переменной скоростью
3. Для широкого ассортимента товаров.
4. Три катящихся ролика
5. Более точные эргономичные элементы управления.
6. Быстрая смена коврика
7. Корпус из нержавеющей стали
8. Моющаяся и съемная приемная полка



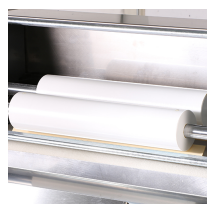
ХАРАКТЕРИСТИКИ

Минимальный/максимальный вес тестовых заготовок в г	50/1200
3 раскаточных валика из пищевого полиэтилентерефталата	•
Максимальный темп производства в единицах/ч	1200
Мощность мотора в кВт	1,1
Регулятор скорости	•
Вес в кг	200

ВЫБЕРИТЕ ТЕХНИЧЕСКИЕ ХАРАКТЕРИСТИКИ

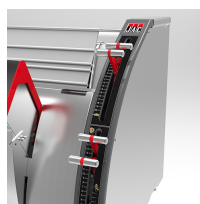
Электропитание	Однофазный 230 В (ДОПОЛНИТЕЛЬНАЯ СТОИМОСТЬ) ,230 В трехфазный ,400 В трехфазный
Органы управления	слева,справа
Лента	Шерсть ,Материал Whooltop ,Синтетика
Тип загрузочного желоба	Ручная загрузка,Автоматическая загрузка
Опции (ДОПОЛНИТЕЛЬНАЯ ПЛАТА)	Лента для багета с острыми концами, Выходные направляющие, Входные направляющие, Подающая лента, Электропитание 230 В, однофазный , Механизированная отводящая лента (требуется нейтраль в трехфазном 400 В), Лента с покрытием из эластомера

УНИКАЛЬНЫЕ СВОЙСТВА



Слоистость

Три раскаточных валика из пищевого полиэтилентерефталата



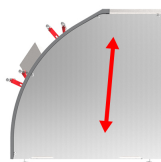
Регулировка валиков

Ручки обеспечивают высокую точность и уменьшают нагрузку на запястье руки.



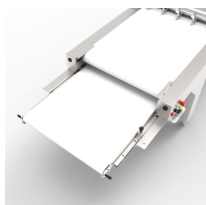
Формовочная лента

Сверхбыстрая смена лент без демонтажа машины.



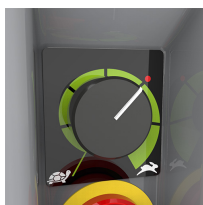
Вертикальная формовка

Вертикальная формовка в целях экономии места



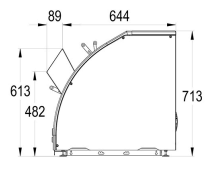
Моторизированный выходной конвейер (опция)

Облегчает разгрузку



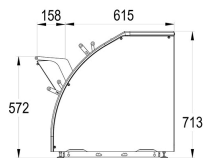
Коврик для растяжки с переменной скоростью

Электронный вариатор позволяет воздействовать на дифференциальную скорость камер расширения. Снижая скорость, формовщик идеально адаптируется к тесту Tradition, предлагая очень щадящую работу в сочетании с соблюдением сотовой структуры теста. Увеличивая скорость, Ultima способствует удлинению и формированию очень правильной палочки.



Ручная загрузка

Лоток подачи для ручной загрузки



Автоматическая загрузка

Лоток подачи для автоматической загрузки