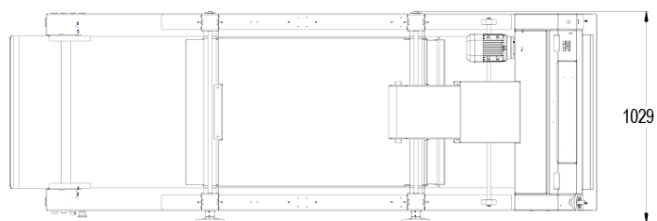
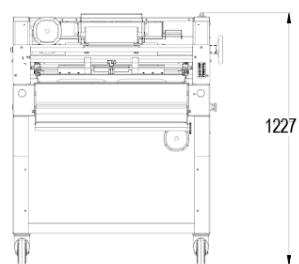
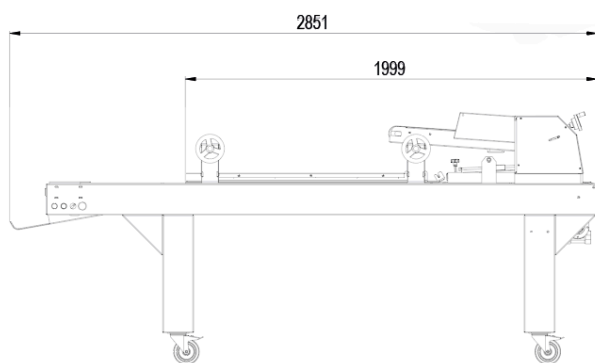


OPTIMA

- ✓ Горизонтальная формовка для бережного обращения с тестом
- ✓ Усиленный темп производства
- ✓ Бесшумная работа (-65 дБ)
- ✓ Большие объемы производства
- ✓ Отделка из нержавеющей стали



ХАРАКТЕРИСТИКИ

| | |
|--|-------------------|
| Минимальный/максимальный вес тестовых заготовок в г | 50/1300 |
| 2 раскаточных валика из пищевого полиэтилентерефталата | • |
| Лента | Материал Whooltop |
| Максимальный темп производства в единицах/ч | 1800 |
| Электропитание | 400 В трехфазный |
| Мощность мотора в кВт | 0,37 |
| Вес в кг | 310 |
| Подающая лента | • |
| Rollmaster | • |

| | Formaster | Rollmaster | Formaster+ Rollmaster | Formaster+ Rollmaster+ Divimaster |
|--|-----------|------------|--------------------------|---|
| Минимальный/максимальный вес тестовых заготовок в г | 50/1300 | 50/1300 | 50/600 | 300/600 |
| 2 раскаточных валика из пищевого полиэтилентерефталата | • | • | • | • |
| Максимальный темп производства в единицах/ч | 1800 | 1200 | 1200 | 1200x4 |
| Мощность мотора в кВт | 0,8 | 1 | 1 (2x0,37 + 0,18) | 1 (2x0,37 + 0,18) |
| Вес в кг | 310 | 320 | 328 | 333 |

ВЫБЕРИТЕ ТЕХНИЧЕСКИЕ ХАРАКТЕРИСТИКИ

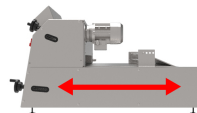
| | |
|------------------------------|---|
| Органы управления | слева,справа |
| Опции (ДОПОЛНИТЕЛЬНАЯ ПЛАТА) | Formaster, Divimaster + Formaster, Съёмный эвакуационный коврик |

УНИКАЛЬНЫЕ СВОЙСТВА



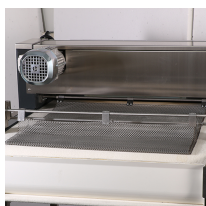
Слоистость

Эргономичные и точные индикаторы настроек



Горизонтальная формовка

Горизонтальная формовка для бережного обращения с тестом



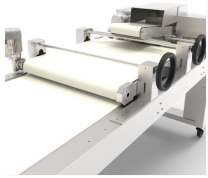
Постепенное вытягивание тестозаготовок

Благодаря металлической сетке.



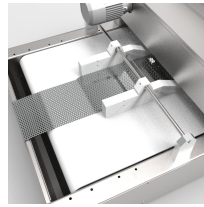
Гигиена

Скребки, не требующие специального ухода



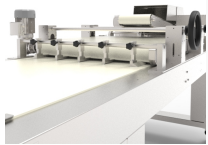
Rollmaster

Моторизованный удлинительный ремень. С независимым источником питания, который позволяет получить более длинный и более плотный или более короткий продукт с большим уважением к сотам.



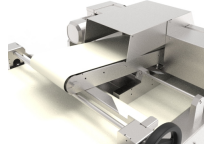
Formmaster (вариант)

Руководство по калибровке тестовых заготовок.



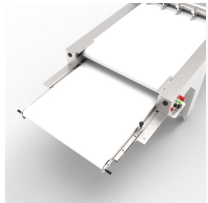
Formmaster + Divimaster (вариант)

Система калибровки и резки валков



Подающий ремень

Моторизованный ковролин. Облегчает и защищает погрузку.



Моторизированный выходной конвейер (опция)

Облегчает разгрузку